



# Applikationsmobiliar



**HESS**

# HESS Medizintechnik AG



Zwei Entwickler  
mit Format –  
für Ihre optimale  
Liege



Walter & Marco Zannier, Geschäftsleiter & Mitglied der Geschäftsleitung

Seit 1946 ist die HESS Medizintechnik AG die Adresse für medizinisches Mobiliar. Fortwährend haben wir uns in der Branche einen Namen als Entwickler und Hersteller von Schweizer Qualitätsprodukten gemacht. Einwandfreie Funktionalität und Langlebigkeit haben wir uns auf die Fahne geschrieben.

Um den Produktionsstandort Schweiz zu stärken, hat die HESS Medizintechnik AG die Aktivitäten der LIFTAC (Schweiz) AG anfangs 2017 übernommen. LIFTAC war Entwicklerin und Herstellerin von ästhetischem medizinischen Mobiliar. Sie verfolgte ebenso die Werte Qualität und Funktionalität, wollte aber zudem auf individuelle Kundenbedürfnisse eingehen, ohne die Designaspekte aus den Augen zu verlieren. Diese Werte bleiben auch nach der Integration in die HESS Medizintechnik AG erhalten.

Welche Vorteile bringt dieser Zusammenschluss für unsere Kunden?  
Sie profitieren von einem noch grösseren Sortiment an Produkten «Made in Switzerland», wobei Sie sich auf den Support nach dem Kauf verlassen können. Alle eigenen Produkte werden in Bilten entwickelt, produziert und vertrieben.

*«HESS Medizintechnik AG – Ihr Kompetenzzentrum in der Medizintechnik, damit Sie sich auf Ihre Kompetenzen konzentrieren können.»*



Bezeichnung	Bereich Höhen- verstellung	röntgenfähig	Liegefläche Länge × Breite (Standard)	max. Tragkraft	Polster	Seite
<b>Patientenstretcher Orion®</b>	55 – 87 cm	●	190 x 66/77 cm	320 kg	Auflage	4
<b>C-Bogen- und Röntgenliege SwissTroll® X</b>	60 – 100 cm	●	210 × 75 cm	250 kg	Auflage	6
<b>Röntgentisch SwissTroll® X One</b>	60 – 100 cm	●	195 × 65 cm	250 kg	Auflage	8
<b>C-Bogen- und Röntgenliege LIFTAC® 2-360HX</b>	54 – 94 cm	●	200 × 55 cm	250 kg	Auflage	10
<b>Transferliege mit Carbonplatte</b>	64 – 104 cm	●	237 × 69 cm	200 kg	ohne	12
<b>Röntgenliege InfinityXray</b>	75 – 115 cm	●	210 × 60 cm	200 kg	Auflage	14
<b>Gipsliege/Gipstisch EasyCast</b>	56 – 99 cm		210 × 65 cm	200 kg	fest	16
<b>Stehbrett MultiPro® STB 1</b>	50 – 105 cm		208 × 70 cm	180 kg	fest	18
<b>Stehbrett MultiPro® STB 2</b>	50 – 105 cm		208 × 70 cm	180 kg	fest	20
<b>Stehbrett MultiPro® STB 3</b>	50 – 105 cm		208 × 70 cm	180 kg	fest	22
<b>MRI Untersuchungsliege EasyLine 2</b>	fix 70 cm		210 × 65 cm	180 kg	Auflage	24
<b>Rega Transportwagen</b> Transportwagen für die Aufnahme von Rettungstragen	fix 85 cm		225 × 67 cm <small>Masse Aufnahmeplatte für Rettungstragen</small>	220 kg	ohne	26
<b>Kinderspitalbett Bambino next</b>	70 – 110 cm		120 × 65 cm	100 kg	Auflage	28
<b>Venen-/Varizenlift</b>	20 – 75 cm	Masse:	80 × 62 cm	180 kg	ohne	30
<b>Repositionsstuhl</b>	83 – 110 cm	Sitzfläche: Sitzhöhe:	49 × 48 cm 46 cm	250 kg	fest	32
<b>Zubehör</b>						34
<b>Ausstattungs-Mobiliar</b>						36

# Die Argumente



nahtlose, medizinische  
Polster aus hochwertigem,  
strapazierfähigem  
Kunstleder,  
wasserdicht und  
hygienisch  
einwandfrei

intuitive  
Bedienung von  
allen Seiten

Unterseite der  
Polster sind dicht  
verschweisst, keine  
Verletzungsgefahr  
und hygienisch  
einwandfrei, da  
reduzierte Keim-  
bildung und  
einfache Reinigung

Polster mit zusätz-  
lich gepolsterten Rand-  
zonenverstärkungen,  
dadurch beim Aufsitzen  
keine harten Kanten

die Zentral-Total-  
Blockierung lässt sich  
in jeder Position mühelos  
bedienen

- stufenlose Höhenverstellung ohne jeglichen Seitenversatz – weniger Platzbedarf
- absolute Stabilität in jeder Position
- schneller, kräftiger und geräuscharmer Antrieb

**+** qualitativ  
hochwertiges  
Schweizer Produkt

**3** «HESS plus»  
3 Jahre Garantie

**👣** ergonomisch

**🔧** Service

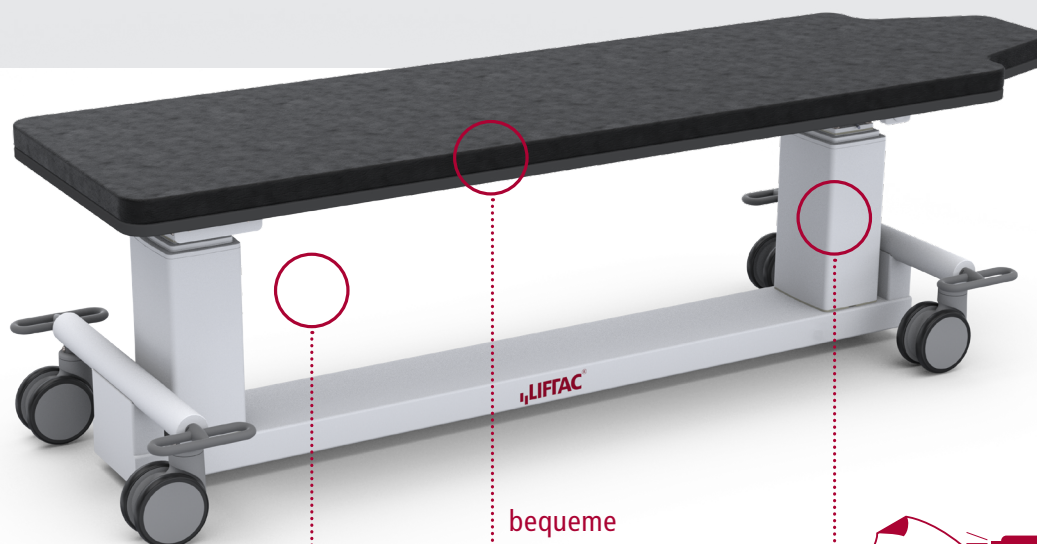
**CE** CE-Konform

**☔** Polster wasserdicht

**🔥** Schwerbrennbarkeit  
nach DIN 53438

**🕷️** hygienisch einwandfrei:  
nahtlos verschweisste  
Polsterteile  
(Schutz vor Bakterien  
im Schaumstoff)

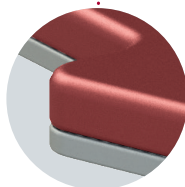




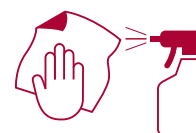
durch die offene  
Konstruktion  
entstehen grosse  
Röntgenfenster

gute Unterfahrbarkeit  
mit Hocker durch  
Säulenkonstruktion,  
dadurch näher beim  
Patienten

bequeme  
Auflagematte  
aus 4 cm dicker,  
latexfreier  
Schaumstoff-  
Füllung



medizinische  
Auflagematten  
sind mit hochwertigem,  
strapazierfähigem  
Kunstleder bezogen,  
abnehmbar und  
daher leicht  
zu reinigen



erleichterte  
Reinigung durch  
Säulen-  
konstruktion

- leichtes und ästhetisches Design ohne Funktionalitätsverlust
- stufenlose Höhenverstellung ohne jeglichen Seitenversatz – weniger Platzbedarf
- dank Säulenkonstruktion stabiler Stand

qualitativ  
hochwertiges  
Schweizer Produkt



ergonomisch



ausgezeichnetes  
Design



einzigartige  
Säulenkonstruktion



Service



CE-Konform



Schwer-  
brennbarkeit  
nach DIN 53438



Unser Patientenstretcher Orion® überzeugt mit einer Vielzahl an hochwertigen Features die seinesgleichen suchen. Das Rückenteil kann in Kombination aus Gasdruckfedern und dem Eigengewicht des Patienten, mit minimalem Kraftaufwand, kontrolliert und präzise eingestellt werden. Dank der durchdachten und starken Konstruktion im Zusammenspiel mit einer kräftigen Hydraulik, ist der Stretcher bis auf eine sichere Arbeitslast von 320 kg ausgelegt. Grosse Rollen mit 200 mm Durchmesser reduzieren den Anrollwiderstand auf ein Minimum. Das optional erhältliche, zuschaltbare fünfte Rad, sorgt für erhöhte Mobilität und einen noch geringeren Kraftaufwand für das Pflegepersonals. Dank des modularen Aufbaus lässt sich der Stretcher genau auf Ihre Bedürfnisse konfigurieren.

## Optionen

**H12-500.002** Rückenteil mit Absenkautomatik

**H12-500.005 / H12-500.006** Knieknick mit Hydrauliksystem

**H12-500.008** 4-seitiges Bremssystem

**H12-500.009** Fahrwerk mit richtungsfeststellender Rolle

**H12-500.010** PermaPressure 5th-Wheel

**H12-500.012** zusätzliche Fussteuerhydraulik am Fussende

**H12-500.013** zusätzliche Fussteuerhydraulik am Kopfende

**H12-500.015** zusätzliches Pumpedal am Fussende

**H12-500.023** Seitengitterauslösung am Kopfende

**H12-500.040 / H12-500.041** Röntgenfähig (xRay) röntgenfähige Liegefläche

## Zubehör

**H12-500.016** klappbare Schiebegriffe am Kopfende

**H12-500.017 / H12-500.018** fester Schiebegriff am Kopfende

**H12-500.019 / H12-500.020** Papierrollenhalterung am Kopfende

**H12-500.021 / H12-500.022** Normschiene am Kopfende

**H12-500.024** klappbare Schiebegriffe am Fussende

**H12-500.025 / H12-500.026** fester Schiebegriff am Fussende

**H12-500.027 / H12-500.028** Papierrollenhalterung am Fussende

**H12-500.029/ H12-500.030** Normschiene am Fussende

**H12-500.031** zweistufiges, festes und klappbares Infusionsstativ

diverse Matratzen auf Anfrage

## Basisausstattung

- Bremssystem-Bedienung durch leichtgängiges, kugelgelagertes Fusspedal, in jeder Höhenlage zuschaltbar
- Höhenverstellung mittels hydraulischer Präzisionspumpe
- Höhenverstellbereich: 55 – 87 cm
- Verstellbereich Rückenlehne (0°– 64°)
- Verstellbereich Knieknick (0° – 40°)
- Trendelen-/Antitrendelenburgposition bis 16°
- Wandabweiser und Einstecklöcher für Zubehör an allen 4 Ecken
- Seitengitter ohne Klemmstellen, leicht und sicher bedienbar, absenkbar bis unter die Liegefläche
- Einzellenkrollen Ø 200 mm, rostfrei elektrisch leitend, inklusive Fadenschutz



### Patientenstretcher Orion®

H12-100 Matratzengrösse 190 x 66 cm

H12-101 Matratzengrösse 190 x 77 cm

# C-Bogen- und Röntgenliege SwissTroll® X

## Details



Elektrische Höhenverstellung



Hydraulische Höhenverstellung



Bremssystem

Das Prinzip dieser Liege basiert auf einem Patiententransporter. Dadurch ist die HESS C-Bogen- und Röntgenliege äusserst stabil und robust, aber trotzdem einfach zu bedienen. Das Fahrwerk besitzt standardmässig elektrisch leitende Doppellenkrollen (Ø 125 mm), wovon eine richtungsweisend ist. Durch die Röntgenfähigkeit und die stufenlos verstellbaren Rückenteile an beiden Enden, müssen Patienten nicht mehr unnötig umgelagert werden. Ausserdem ermöglicht das U-förmige Profil den Zugang mit dem C-Bogen, welche Sie für die Behandlung der Patienten nutzen können.

## Pflichtauswahl für H06-603

**H06-558.012 Höhenverstellung kopf- und fussteitig**  
mittels fix montierten Fusstasten

**H06-558.016 Höhenverstellung seitlich**  
mittels fix montierter Fusstaste seitlich

**H06-558.031 Höhenverstellung**  
mittels Handschalter (max. 2 Stück)

**H06-558.010 Seitengitter**

**H06-558.011 beidseitiges Rückenteil**

**H06-558.015 4-seitiges Bremssystem**  
Zentral-Total-Blockierung mit Richtungsfeststeller

**H06-558.018 Trend-/Antitrendelenburgverstellung**

**ST-K00035 8 Zuggriffe an HESS-Transfermatratzen**

**H06-558.xxx Infusionsstativ abklappbar**

## Optionen

**H06-558.001 Akkumodul**



**H06-558.002 einteiliger Schiebegriff**  
aus rostfreiem Edelstahl, elektropoliert



**H06-558.003 ausklappbare Schiebegriffe**  
(Paar) aus rostfreiem Edelstahl, elektropoliert



**H06-558.004 fünftes Rad**  
komfortable Bedienung über Trittpedal an allen Seiten der Liege, gefederte Radgabel aus Edelstahl für optimale Traktion und um Bodenunebenheiten auszugleichen



**H06-558.007 Papierrollenhalterung** kopf- oder fussteitig

## Zubehör

**H12-311 Infusionsstange**  
höhenverstellbar, einsteckbar mit 2 Haken



**H06-558.014 HESS Stretchermatratze Soft**

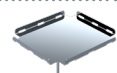
**H06-558.024 Utensilienkorb passend für die Montage an Normschiene**

**H06-558.045 Utensilienkorb unter der Liegefläche montiert**

**H06-558.025 Sauerstoffflaschenhalterung**



**H06-558.026 Defibrillator Tablar**



**H06-558.027 Polster für Seitengitter**

diverse Matratzen und weiteres Zubehör auf Seite 34

## Basisausstattung

- höhenverstellbare, röntgenfähige Liegefläche montiert auf verstellbaren Hubsäulen
- Höhenverstellung: ca. 60 cm bis 100 cm
- 2-teilige Liegefläche, Rückenteil wahlweise auf der rechten oder linken Seite, optional beidseitig
- Bedienung mittels Handschalter oder Fusstasten
- Softstart für ruckfreie Höhenverstellung
- Seitenschiene beidseitig
- Rückenlehne verstellbar mittels Gasdruckfeder (0°– 70°)
- Achsweise blockierbares Fahrwerk
- Fahrwerk mit Richtungsfeststeller
- Doppellenkrollen Ø 125 mm, elektrisch leitend, Fadenschutz
- U-förmige Basis für einfachen Zugang mit einem C-Bogen
- Aufnahmevorrichtung für Zubehör an allen Ecken
- Gesamtmasse: ca. 234 cm × 90 cm (Länge × Breite)
- Liegefläche: 205 cm × 73 cm, röntgendurchlässig
- Wandabweiser und Einstecklöcher für Infusionsständer an allen vier Ecken
- Röntgenfenster: ca. 165 cm × 60 cm (Länge × Breite)
- Untergestell pulverbeschichtet, RAL 9016 verkehrsweiss
- maximale Tragkraft: 250 kg bei gleichmässig verteilter Last



Bild zeigt Zubehör

### C-Bogen- und Röntgenliege SwissTroll® X

H06-603	SwissTroll® X elektrisch
H06-607	SwissTroll® X pump



# Röntgentisch SwissTroll® X One

Die SwissTroll® X Familie ist um ein Mitglied reicher. Speziell entwickelt für den Gebrauch in Röntgenzimmern ist diese Röntgenliege eine Bereicherung für jede Praxis und jedes Spital. Der besondere Clou ist, dass diese Röntgenliege ein grosses, barrierefreies Röntgenfenster besitzt. Das heisst die Liegefläche besitzt keinen Rahmen und trotzdem ist die Stabilität gewährleistet. Die Höhenverstellung wird mit einem Handschalter bedient. Zudem besitzt die Liege einen «Softstart», das heisst die Motoren fahren sehr sanft an. Für Patienten bedeutet das keine zusätzlichen Schmerzen.

Für ungehinderten Zugang mit dem Röntgenbucky oder dem C-Bogen ist bei der Röntgen- und C-Bogenliege SwissTroll® X One mit der U-förmigen Basis gesorgt. Die grossen Doppellenkrollen sind elektrisch leitend und versprechen eine vorzügliche Manövrierbarkeit der Liege. Genaues platzieren der Liege mit dem Patienten ist so kinderleicht.

## Pflichtauswahl

**H06-558.012 Höhenverstellung kopf- und fussseitig**  
mittels fix montierten Fusstasten

**H06-558.016 Höhenverstellung seitlich**  
mittels fix montierter Fusstaste seitlich

**H06-558.031 Höhenverstellung**  
mittels Handschalter (max. 2 Stück)

## Optionen

**H06-558.001 Akkumodul**



**H06-558.004 fünftes Rad**  
komfortable Bedienung über Trittpedal an allen Seiten der Liege, gefederte Radgabel aus Edelstahl für optimale Traktion und um Bodenunebenheiten auszugleichen



**H06-558.015 4-seitiges Bremssystem**  
Zentral-Total-Blockierung mit Richtungsfeststeller

## Zubehör

**H06-558.007 Papierrollenhalter** kopf- oder fussseitig

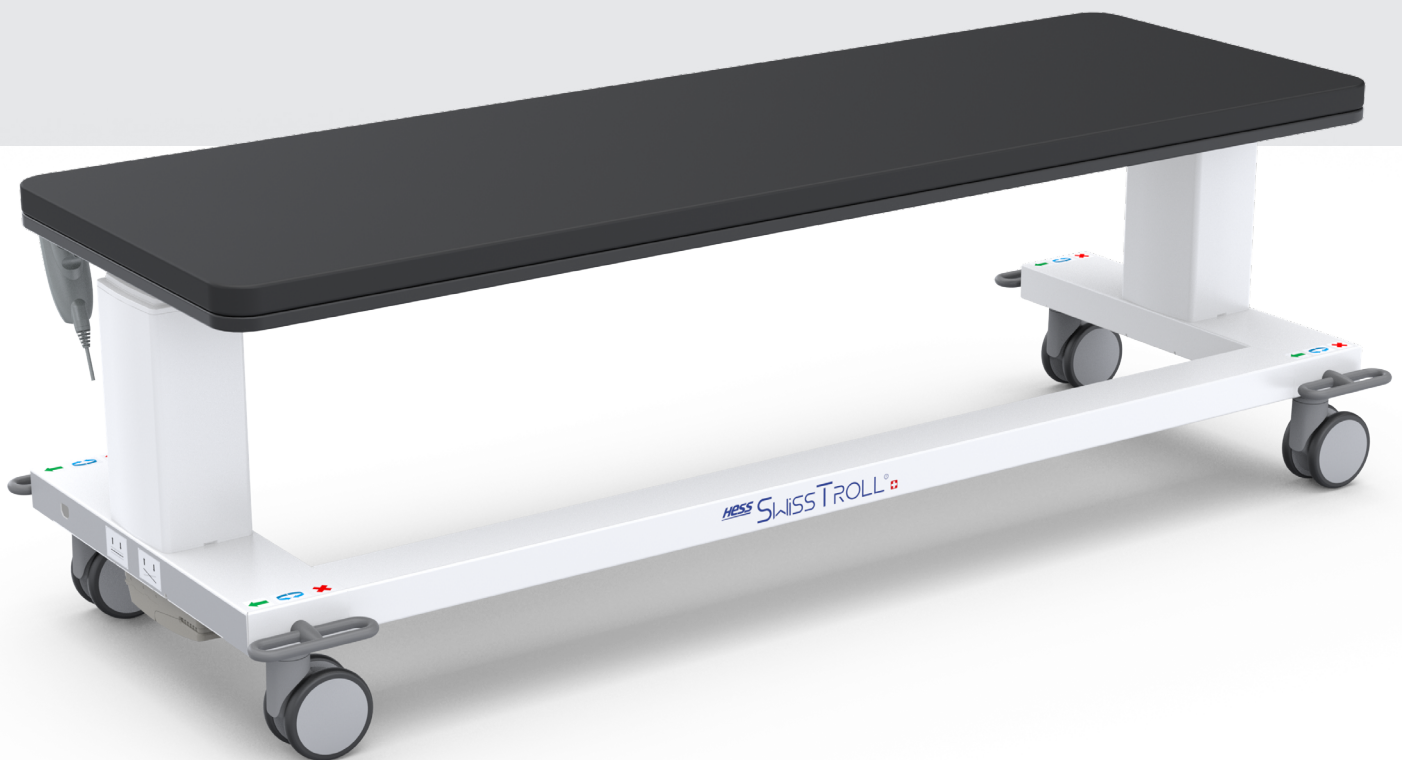
**H06-558.025 Sauerstoffflaschenhalterung** 

**H06-558.033 Comfort-Matratze**

weiteres Zubehör auf Seite 34

## Basisausstattung

- höhenverstellbare, röntgenfähige Liegefläche montiert auf verstellbaren Hubsäulen
- Höhenverstellung ca. 60 cm bis 100 cm
- Bedienung mittels Handschalter oder Fusstasten
- Softstart für ruckfreie Höhenverstellung
- Fahrwerk mit Richtungsfeststeller und Zentral-Total-Blockierung
- Doppellenkrollen Ø 125 mm, elektrisch leitend, Fadenschutz
- U-förmige Basis für einfachen Zugang mit einem C-Bogen
- einteilige Liegefläche: ca. 195 cm × 65 cm (Länge × Breite)
- Röntgenfenster: ca. 165 cm × 65 cm (Länge × Breite)
- Untergestell pulverbeschichtet, RAL 9016 verkehrsweiss
- maximale Tragkraft 250 kg bei gleichmässig verteilter Last



# C-Bogen- und Röntgenliege LIFTAC® 2-360HX

Das einzigartige Design und die Auswahl an hochwertigen Materialien verleihen dieser Liege einmalige Fähigkeiten. Die durchdachte Konstruktion ergibt ein sehr grosses, barrierefreies Röntgenfenster und erlaubt eine 360° Röntgendurchlässigkeit. Dadurch muss der Patient viel weniger umgelagert werden und der ganze Aktionsradius des C-Bogens kann ausgenutzt werden. Unterstützt wird dies durch den grossen Höhenverstellbereich von 54 – 94 cm. Diese Liege ist nicht nur ein Fortschritt für das behandelnde Personal, sondern auch für die Patienten.

## Zubehör

**ST-HE100-003** Geräteschienenpaar  
25 × 10 mm, Länge 1200 mm, verchromt  
(Achtung: schränkt ggfs. Röntgenfähigkeit ein)



**H06-558.001** Akkumodul



**LI06-5006** Trendelenburg-/Antitrendelenburgverstellung

**K06-108849** Fusschalter



**H06-502** Papierrollenhalter fussseitig



individuelle Masse der Liegefläche möglich, weiteres Zubehör auf Seite 34

## Basisausstattung

- höhenverstellbare, röntgenfähige Liegefläche montiert an zwei elektrisch verstellbaren Hubsäulen
- Höhenverstellung ca. 54 cm bis 94 cm
- Softstart für ruckfreie Höhenverstellung
- Bedienung mittels Handschalter
- einteilige HPL-Liegefläche inkl. medizinische Auflagematte: 200 cm × 55 cm (Länge × Breite)
- 360° barrierefrei röntgenfähig
- Röntgenfenster Mitte ca. 121 cm × 55 cm (Länge × Breite)
- Röntgenfenster Kopf ca. 38 cm × 55 cm (Länge × Breite)
- Doppellenkrollen Ø 125 mm, mit Gummibelag, Fadenschutz
- Rollen achsweise blockierbar – mittels leichtgängigem Fusspedal
- Untergestell pulverbeschichtet, RAL 9016 verkehrsweiss
- maximale Tragkraft: 250 kg bei gleichmässig verteilter Last



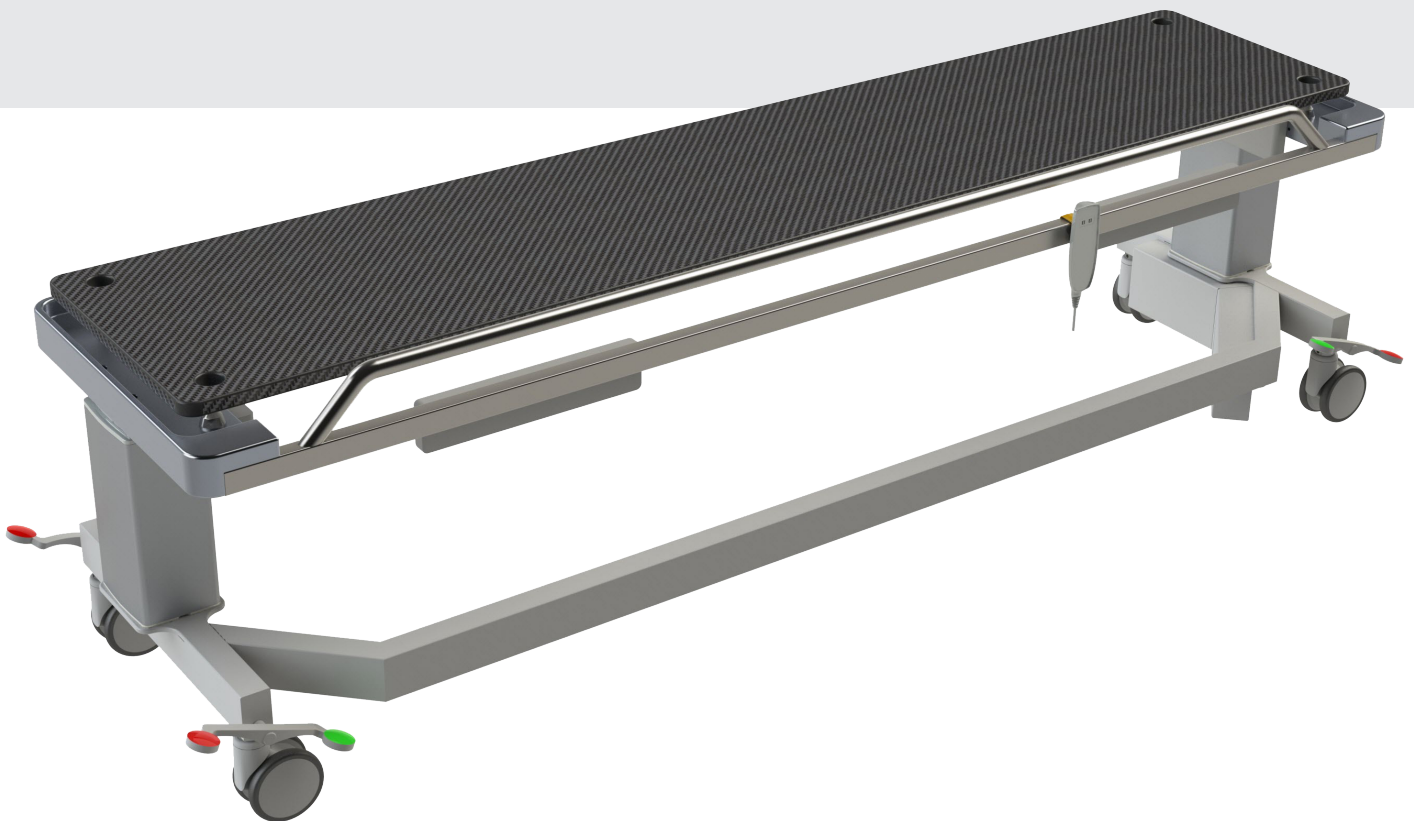
## Transferliege mit Carbonplatte

Fahreinheit mit abkoppelbarer röntgenfähiger Carbon-Liegefläche. Ermöglicht den direkten Patiententransfer ohne Umlagerung des Patienten auf den Bestrahlungstisch eines Linearbeschleunigers, zum Beispiel «Varian TrueBeam». Der Schiebegriff über die ganze Länge der Liege macht ein leichtes Manövrieren möglich und bietet zusätzlichen Schutz und Sicherheit für den Patienten.



## Basisausstattung

- höhenverstellbare, röntgenfähige Liegefläche aus Carbon
- Höhenverstellung: ca. 64 cm bis 104 cm, mittels Handbedienung
- Softstart für ruckfreie Höhenverstellung
- Fahrwerk mit Richtungsfeststeller und Zentral-Total-Blockierung
- Doppellenkrollen Ø 125 mm, elektrisch leitend, Fadenschutz
- U-förmige Basis des Lagerungstisches für eine einfache Überfahrbarkeit des Linearbeschleunigers
- einteilige Liegefläche: ca. 69 cm × 237 cm (Länge × Breite)
- Untergestell pulverbeschichtet, RAL 9016 verkehrsweiss
- maximale Tragkraft: 200 kg bei gleichmässig verteilter Last



## Röntgenliege InfinityXray

Die HESS Röntgenliege InfinityXray eignet sich hervorragend in den Einsatzgebieten des «minimal invasiven Verfahrens». Sei es bei Eingriffen in der Herz- und Gefässchirurgie, Schmerztherapie bis hin zur Neurochirurgie und der urologischen und interventionellen Radiologie. Dank rahmenloser und aus Carbon gefertigter Liegefläche mit grossem Höhenverstellbereich, ist jederzeit eine nahe und optimale Platzierung des C-Bogens möglich. Die Längsverschiebung und die seitliche Neigung erleichtert die Platzierung zusätzlich und sorgt für beste Bildgebung während des minimal-invasiven Eingriffs. Die gewölbte und ergonomische Liegefläche, sowie die sanft anfahrenen Motoren sorgen für eine schmerzverminderte Positionierung der Patienten. Grosse Doppellenkrollen mit zentralem Bremssystem garantieren einen sicheren Stand für Patienten bis 200 kg.

## Basisausstattung

- höhenverstellbare, röntgenfähige Liegefläche aus Carbon
- Höhenverstellung: 75–115 cm, mittels Handbedienung
- Softstart für ruckfreie Höheverstellung
- einteilige Liegefläche: 210 × 60 cm (Länge × Breite)
- gewölbte, ergonomische Liegefläche
- Längsverschiebung 20 cm, seitliche Neigung +/-15°
- Doppellenkrollen Ø 125 mm, elektrisch leitend, mit Fadenschutz
- Fahrwerk mit Richtungsfeststeller und Zentral-Total-Blockierung
- maximale Tragkraft: 200 kg bei gleichmässig verteilter Last



Die HESS Gipsliege/Gipstisch EasyCast ist eine Bereicherung für jedes Krankenhaus und jede Klinik. Die Liege bietet höchsten Komfort für den Patienten und für die behandelnde Person durch vielfältige Einstellungsmöglichkeiten. Die gesamte Liegefläche kann von ca. 56 – 99 cm elektrisch verstellbar werden. Zusätzlich ist das Mittelteil separat um ca. 23 cm höhenverstellbar, um einen optimalen Zugang zu den unteren Extremitäten zu erhalten. Für optimale Arbeitsbedingungen ist die gesamte Höhenverstellung intuitiv mittels Fusschalter bedienbar. Dadurch hat man immer die Hände frei zum Arbeiten.

## Option

**H06-560.001 Galgen zur Aufnahme von Hilfsmitteln und Extensionseinheiten**  
aus rostfreiem Edelstahl, elektroliert  
Galgenhalterung pulverbeschichtet  
RAL 9016 verkehrsweiss



**H06-560.010 Schwenkbarer Galgen zur Aufnahme von Hilfsmitteln und Extensionseinheiten**  
aus rostfreiem Edelstahl, elektroliert  
Galgenhalterung pulverbeschichtet  
RAL 9016 verkehrsweiss



## Zubehör

**H06-560.002 Querbalken mit Aufnahmeschiene**  
Befestigung mittels Schnellspannkloben  
an der Aufnahmeschiene



**H06-560.003 Aufhängevorrichtung für Extensionshülsen**

mit 5 Haken und Ketten aus rostfreiem Edelstahl  
zur Befestigung an Aufnahmeschiene wird  
ein Haken (H06-560.004) benötigt



**H06-560.004 Aufnahmehaken zur Aufnahme von Hilfsmitteln**  
Befestigung an Aufnahmeschiene



**H06-560.008 Polsterschutzüberzug**



**H06-501 Papierrollenhalterung kopfseitig**



**H06-510 Armtisch gepolstert**  
mit Kugelgelenk, inkl. Halter für  
Geräteschiene 25 x 10 cm



weiteres Zubehör auf Seite 34

## Basisausstattung

- höhenverstellbare Liegefläche montiert an einer elektrisch verstellbaren Hubsäule
- Höhenverstellung der ganzen Liege: ca. 60 cm bis 100 cm
- höhenverstellbares Mittelteil montiert an einer elektrisch verstellbaren Hubsäule
- Höhenverstellung des Mittelteils: um ca. 23 cm
- Bedienung mittels Fusschalter (beidseitig)
- achtteilige Liegefläche: ca. 210 cm × 65 cm (Länge × Breite)
  - Polster Rückenteil Länge ca. 80 cm
  - Oberschenkelteile Länge ca. 30 cm
  - Unterschenkelteile Länge ca. 40 cm
  - Fussteile Länge ca. 11 cm (10 cm ausziehbar)
- stufenlos hochstellbares Rückenteil mittels Gasdruckfeder (0°/+85°)
- stufenlos hochstellbare Oberschenkelstützen mittels Gasdruckfeder (0°/+60°)
- stufenlos hoch- und tiefstellbare Beinpolster mittels Gasdruckfeder (+30°/-90°)
- Doppellenkrollen Ø 125 mm, mit Gummibelag, Fadenschutz
- Zentral-Total-Blockierung (ZTB) – mittels leichtgängigem Fusspedal und Richtungsfeststeller
- medizinische Polster: 4 cm dick aus hochwertiger, latexfreier Schaumstoff-Füllung
- Polsterbezug aus strapazierfähigem Kunstleder
- Untergestell pulverbeschichtet, RAL 9016 verkehrsweiss
- maximale Tragkraft: 200 kg bei gleichmässig verteilter Last





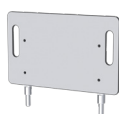
# Stehbrett MultiPro® STB 1

Mittels Knopfdruck verwandelt sich das MultiPro® STB 1 von einer Untersuchungs- in eine Stehbrett. Unser Stehbrett ermöglicht ein stufenloses Aufrichten des Patienten von der Liegeposition in eine fast senkrechte Lage mittels Elektromotor.

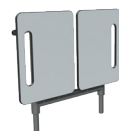
Alle HESS MultiPro® Stehbretter verfügen über einen sehr grossen Höhenverstellbereich von ca. 50 – 105 cm, der mobilitäts- eingeschränkten Patienten einen erleichterten Aufstieg auf die Liege erlaubt. Komfort für die Patienten und höchste Hygiene bieten unsere nahtlosen und verschweissten Polster.

## Pflichtauswahl

**H06-556.014 einteilige Stehplatte**  
silberionenbeschichtete Vollkern-Platte aus Hochdrucklaminat, 50 × 30 cm, Dicke 10 mm



**H06-556.009 geteilte Stehplatte**  
negativ verstellbar mittels Gasdruckfeder, Verstellbereich ca. 20°  
silberionenbeschichtete Vollkern-Platte aus Hochdrucklaminat, 30 × 24 cm, Dicke 10 mm



**H06-556.006 Haltegriffepaar**  
ringförmig



**H06-556.002 Gurtführung**  
für Befestigungsgurt (Paar)  
fixierbar mittels Sterngriff an Geräteschienen



**H06-556.003 Befestigungsgurt**  
mit Klettverschluss

**H06-556.004 Polster zu Befestigungsgurt**  
fixierbar mit Klettverschluss

**H06-556.012 Digitale Winkelanzeige**  
grosses LC-Display für einfaches Ablesen der Winkelmasse  
automatische Abschaltung nach fünf Minuten Ruhezustand  
Genauigkeit: +/- 0.1°  
fix montiert an Liegefläche MultiPro STB



## Zubehör

**H06-556.010 Arbeitsplatte**  
fixierbar an Geräteschienen, Tischplatte positiv/negativ mittels Gasdruckfeder verstellbar  
Verstellbereich ca. 10°



**H06-556.001 Haltegriffpaar**  
winkelförmig aus rostfreiem Edelstahl, elektropliert, fixierbar mittels Sterngriff an Geräteschienen



**H06-556.011 Haltegriffpaar abklappbar**  
aus rostfreiem Edelstahl, elektropliert  
fixierbar mittels Sterngriff an Geräteschienen 30 × 10 mm



**H06-556.005 Haltegriffepaar**  
gerade



## Option

**H06-556.013 rundumlaufender Schaltbügel**  
für intuitive Bedienung der Höhenverstellung von allen Seiten, gefertigt aus stabilem, verchromtem Rundrohr

weiteres Zubehör auf Seite 34

## Basisausstattung

- Höhenverstellung: ca. 50 cm bis 105 cm
- Bedienung mittels Handschalter
- Geschwindigkeit unbelastet 36 mm/s (Höhenverstellung)
- stufenlose elektrische Kippverstellung der gesamten Liegefläche (83°/–0°)
- Bedienung der Kippverstellung mittels Handschalter
- inkl. Sperrbox zur Unterbrechung der elektromotorischen Höhen- und Kippverstellung
- Stehplatte, abnehmbar
- Geräteschienen für Zubehör: 30 × 10 mm
- Einzellenkrollen Ø 100 mm, mit Gummibelag, Fadenschutz
- Zentral-Total-Blockierung (ZTB) – mittels leichtgängigem Fusspedal
- Untergestell pulverbeschichtet, RAL 9016 verkehrsweiss
- einteilige Liegefläche: 208 cm × 70 cm (Länge × Breite)
- medizinische Polster: nahtlose Polsterung 6 cm dick mit 4 cm dicker, latexfreier Schaumstoff-Füllung, dicht verschweisst
- Polsterbezug: strapazierfähiges Kunstleder
- maximale Tragkraft liegende Position: 180 kg bei gleichmässig verteilter Last
- maximale Tragkraft Kippfunktion: 120 kg (Patient verstellen von stehender zu liegender Position)
- maximale Tragkraft Stehplatte: bis 180 kg auf unterster Position



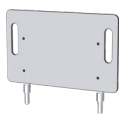
Auch das MultiPro® STB 2 vereint die Vorteile einer Untersuchungs-  
liege mit den Funktionen eines Stehbretts. Zusätzlich verfügt  
es über eine stufenlose Rückenteilverstellung. Dadurch können die  
Patienten während den Untersuchungen in eine bequeme Liege-  
Sitz Position gebracht werden.

Alle HESS MultiPro® Stehbretter verfügen über einen sehr  
grossen Höhenverstellbereich von ca. 50 – 105 cm, der mobilitäts-  
eingeschränkten Patienten einen erleichterten Aufstieg auf  
die Liege erlaubt. Komfort für die Patienten und höchste Hygiene  
bieten unsere nahtlosen und verschweissten Polster.

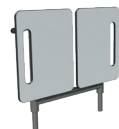
## Pflichtauswahl

**H06-556.014 einteilige Stehplatte**

silberionenbeschichtete Vollkern-Platte aus  
Hochdrucklaminat, 50 × 30 cm, Dicke 10 mm


**H06-556.009 geteilte Stehplatte**

negativ verstellbar mittels Gasdruckfeder,  
Verstellbereich ca. 20°  
silberionenbeschichtete Vollkern-Platte aus  
Hochdrucklaminat, 30 × 24 cm, Dicke 10 mm


**H06-556.006 Haltegriffepaar**

ringförmig


**H06-556.002 Gurtführung**

für Befestigungsgurt (Paar)  
fixierbar mittels Sterngriff an Geräteschienen


**H06-556.003 Befestigungsgurt**

mit Klettverschluss

**H06-556.004 Polster zu Befestigungsgurt**

fixierbar mit Klettverschluss

**H06-556.012 Digitale Winkelanzeige**

grosses LC-Display für einfaches Ablesen  
der Winkelmasse  
automatische Abschaltung nach  
fünf Minuten Ruhezustand  
Genauigkeit: +/- 0.1°  
fix montiert an Liegefläche MultiPro STB



## Zubehör

**H06-556.010 Arbeitsplatte**

fixierbar an Geräteschienen,  
Tischplatte positiv/negativ  
mittels Gasdruckfeder verstellbar  
Verstellbereich ca. 10°


**H06-556.001 Haltegriffpaar**

winkelförmig aus rostfreiem Edelstahl, elektropliert,  
fixierbar mittels Sterngriff an Geräteschienen


**H06-556.011 Haltegriffpaar abklappbar**

aus rostfreiem Edelstahl, elektropliert  
fixierbar mittels Sterngriff an  
Geräteschienen 30 × 10 mm


**H06-556.005 Haltegriffepaar**

gerade



## Option

**H06-556.013 rundumlaufender Schaltbügel**

für intuitive Bedienung der Höhenverstellung von allen Seiten,  
gefertigt aus stabilem, verchromtem Rundrohr

weiteres Zubehör auf Seite 34

## Basisausstattung

- Höhenverstellung: ca. 50 cm bis 105 cm
- Bedienung mittels Handschalter
- Geschwindigkeit unbelastet 36 mm/s (Höhenverstellung)
- stufenlose elektrische Kippverstellung der gesamten Liegefläche (83°/–0°)
- Bedienung der Kippverstellung mittels Handschalter
- inkl. Sperrbox zur Unterbrechung der elektromotorischen Höhen- und Kippverstellung
- Stehplatte, abnehmbar
- stufenlos hochstellbares Kopfteil mittels Gasdruckfeder (+88°/–0°)
- Geräteschienen für Zubehör: 30 × 10 mm
- Einzellenkrollen Ø 100 mm, mit Gummibelag, Fadenschutz
- Zentral-Total-Blockierung (ZTB) – mittels leichtgängigem Fusspedal
- Untergestell pulverbeschichtet, RAL 9016 verkehrsweiss
- zweiteilige Liegefläche: 208 cm × 70 cm (Länge × Breite)
- medizinische Polster: nahtlose Polsterung 6 cm dick mit 4 cm dicker, latexfreier Schaumstoff-Füllung, dicht verschweisst
- Polsterbezug: strapazierfähiges Kunstleder
- maximale Tragkraft liegende Position: 180 kg bei gleichmässig verteilter Last
- maximale Tragkraft Kippfunktion: 120 kg (Patient verstellen von stehender zu liegender Position)
- maximale Tragkraft Stehplatte: bis 180 kg auf unterster Position

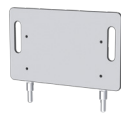


Das MultiPro® STB 3 ist universell einsetzbar. Neben den Vorteilen eines Stehbretts, verfügt das STB 3 über alle Funktionen einer dreiteiligen Untersuchungsliege. So verfügt sie neben der stufenlosen Rückenteilverstellung, für eine bequeme Liege-Sitz-Position, auch über ein stufenlos verstellbares Beinteil für die Schocklagerung.

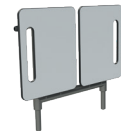
Alle HESS MultiPro® Stehbretter verfügen über einen sehr grossen Höhenverstellbereich von ca. 50 – 105 cm, der mobilitäts-eingeschränkten Patienten einen erleichterten Aufstieg auf die Liege erlaubt. Komfort für die Patienten und höchste Hygiene bieten unsere nahtlosen und verschweissten Polster.

## Pflichtauswahl

**H06-556.014 einteilige Stehplatte**  
silberionenbeschichtete Vollkern-Platte aus Hochdrucklaminat, 50 × 30 cm, Dicke 10 mm



**H06-556.009 geteilte Stehplatte**  
negativ verstellbar mittels Gasdruckfeder, Verstellbereich ca. 20°  
silberionenbeschichtete Vollkern-Platte aus Hochdrucklaminat, 30 × 24 cm, Dicke 10 mm



**H06-556.006 Haltegriffepaar**  
ringförmig



**H06-556.002 Gurtführung**  
für Befestigungsgurt (Paar)  
fixierbar mittels Sterngriff an Geräteschienen



**H06-556.003 Befestigungsgurt**  
mit Klettverschluss

**H06-556.004 Polster zu Befestigungsgurt**  
fixierbar mit Klettverschluss

**H06-556.012 Digitale Winkelanzeige**  
grosses LC-Display für einfaches Ablesen der Winkelmasse  
automatische Abschaltung nach fünf Minuten Ruhezustand  
Genauigkeit: +/- 0.1°  
fix montiert an Liegefläche MultiPro STB



## Zubehör

**H06-556.010 Arbeitsplatte**  
fixierbar an Geräteschienen, Tischplatte positiv/negativ mittels Gasdruckfeder verstellbar  
Verstellbereich ca. 10°



**H06-556.001 Haltegriffpaar**  
winkelförmig aus rostfreiem Edelstahl, elektropliert, fixierbar mittels Sterngriff an Geräteschienen



**H06-556.011 Haltegriffpaar abklappbar**  
aus rostfreiem Edelstahl, elektropliert  
fixierbar mittels Sterngriff an Geräteschienen 30 × 10 mm



**H06-556.005 Haltegriffepaar**  
gerade



## Option

**H06-556.013 rundumlaufender Schaltbügel**  
für intuitive Bedienung der Höhenverstellung von allen Seiten, gefertigt aus stabilem, verchromtem Rundrohr

weiteres Zubehör auf Seite 34



## Basisausstattung

- Höhenverstellung: ca. 50 cm bis 105 cm
- Bedienung mittels Handschalter
- Geschwindigkeit unbelastet 36 mm/s (Höhenverstellung)
- stufenlose elektrische Kippverstellung der gesamten Liegefläche (83°/–0°)
- Bedienung der Kippverstellung mittels Handschalter
- inkl. Sperrbox zur Unterbrechung der elektromotorischen Höhen- und Kippverstellung
- Stehplatte, abnehmbar
- stufenlos hochstellbares Kopfteil mittels Gasdruckfeder (+83°/–0°)
- stufenlos hochstellbares Fussteil mittels Gasdruckfeder (+60°/–0°)
- Geräteschienen für Zubehör: 30 × 10 mm
- Einzellenkrollen Ø 100 mm, mit Gummibelag, Fadenschutz
- Zentral-Total-Blockierung (ZTB) – mittels leichtgängigem Fusspedal
- Untergestell pulverbeschichtet, RAL 9016 verkehrsweiss
- dreiteilige Liegefläche: 208 cm × 70 cm (Länge × Breite)
- medizinische Polster: nahtlose Polsterung 6 cm dick mit 4 cm dicker, latexfreier Schaumstoff-Füllung, dicht verschweisst
- Polsterbezug: strapazierfähiges Kunstleder
- maximale Tragkraft liegende Position: 180 kg bei gleichmässig verteilter Last
- maximale Tragkraft Kippfunktion: 120 kg (Patient verstellen von stehender zu liegender Position)
- maximale Tragkraft Stehplatte: bis 180 kg auf unterster Position



## MRI Untersuchungs- EasyLine 2

Fachliche Kompetenz und Erfahrung werden bei Ihnen im Spital vorausgesetzt. Doch die immer vielseitigeren Behandlungsmethoden setzen auch die geeigneten technischen Arbeitsmittel voraus. Mit EasyLine 2 MRI steht Ihnen eine Untersuchungs-  
liege zur Verfügung, die auch MRI-tauglich ist und optimales Handling erlaubt. Sie arbeiten in einer bequemen Position, die Patienten fühlen sich aufgehoben und sicher. Diese antimagnetische Liege ist speziell für den Einsatz im MRI Bereich konzipiert. Die Untersuchungs-  
liege ist komplett aus Aluminium hergestellt, dadurch wird die MRI-Tauglichkeit erreicht. Die zweiteilige Liegefläche besteht aus HPL mit einer gepolsterten Auflagematte für den Patientenkomfort.

Neben der HESS MRI-Untersuchungs-  
liege Easyline 2 bieten wir auch einen praktischen Instrumententisch an, der auch im MRI-Bereich eingesetzt werden kann.

### Für den Einsatz im MRI Bereich

**HSP-00226 MRI Instrumententisch**

nicht metallischer Instrumententisch konzipiert für den Einsatz im MRI Bereich  
50 × 70 cm, 100 cm hoch  
zwei Tablare ohne Profilrand  
Tablarhöhen ca. 44/100 cm  
Rollen: Ø 75 mm



## Basisausstattung

- antimagnetische Liege, konzipiert für den Einsatz im MRI Bereich
- zweiteilige Liegefläche: 205 × 65 cm mit Schiebegriffausschnitten an Fuss- und Kopfseite
- Polsterdicke: 4 cm dicke medizinische Auflagmatte, schwarz, antistatisch
- Polsterbezug: strapazierfähiges, schutzbeschichtetes Kunstleder
- Höhenverstellbereich: fixe Höhe 70 cm
- Verstellbereich Rückenteil: bis +45°
- Einzellenkrollen: Ø 125 mm mit Fadenschutz, einzeln blockierbar, MRI tauglich
- maximale Traglast: 180 kg
- kompatibel bis mindestens 3 Tesla



## Rega Transportwagen

Zusammen mit der Rega entwickelte die HESS Medizintechnik AG den Rega Transportwagen zur Aufnahme der Rettungstragen. Die Rega-Crews wussten oft nicht, was für ein Transportwagen am Zielspital auf sie wartete. Die eingesetzten Wagen unterschieden sich von Spital zu Spital erheblich in Zustand und Anwendbarkeit. Diese Sicherheitslücke wollte die Rega schliessen.

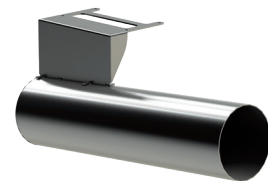
Ziel war einen möglichst einfachen, funktionellen und vor allem sicheren Transportwagen zu entwickeln. Der neue Rega Transportwagen ist mit mehreren Rettungstragentypen der verschiedenen Rettungsgesellschaften kompatibel. Zudem wurde er auf das Wesentliche reduziert und ist daher einfach in der Anwendung und Wartung.

Der Patiententransfer vom Helikopter ins Spital ist nun sicherer und schneller.

### Zubehör

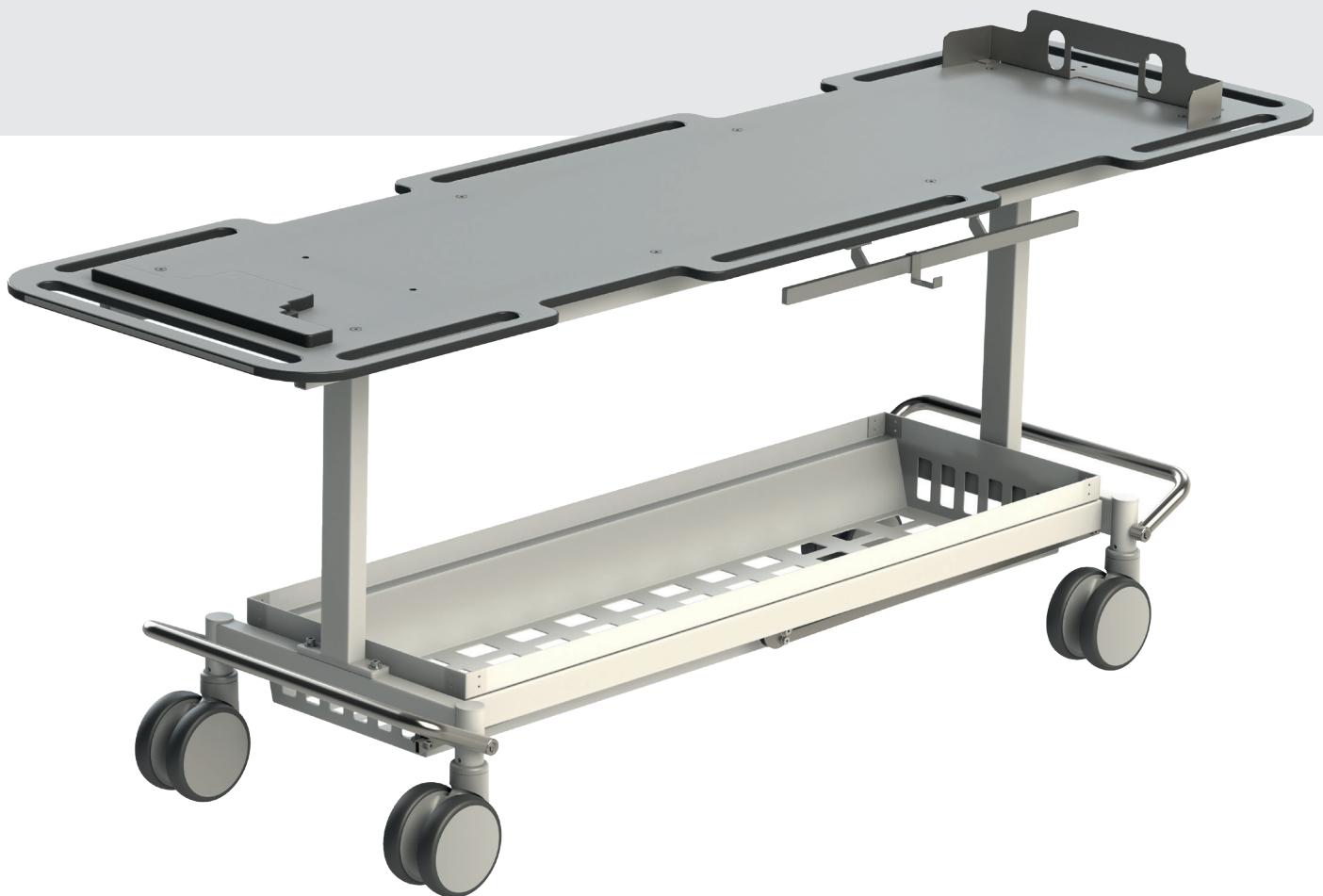
**K12-00057 Sauerstoff-Flaschenhalter**

max. Flaschen-Durchmesser 150 mm,  
Montageposition: kopfseitig, rechts,  
Flasche kopfseitig einschiebbar



## Basisausstattung

- geeignet für Rettungstragen diverser Helikopterrettungsorganisationen
- Aufnahmeplatte aus HPL: 225 cm × 67 cm (Länge × Breite), Höhe 85 cm
- integrierte Schiebegriffe
- fuss- und kopfseitige Arretierung zur Fixierung unterschiedlicher Tragetypen
- beidseitige Geräteschienen 25 × 10 mm, Länge: 65 cm
- grosser Utensilienkorb unterhalb der Aufnahmeplatte
- 4 Doppellenkrollen Ø 150 mm, geeignet für Aussenanwendung
- Zentral-Total-Blockierung (ZTB) und Richtungsfeststellung
- sichere Arbeitslast 220 kg



## Kinderspitalbett Bambino next

Das Kinderspitalbett Bambino next resultiert aus der Weiterentwicklung von unserem beliebten Kinderspitalbett. Das Bambino next wurde in Zusammenarbeit mit den namhaftesten Spitälern und Kliniken entwickelt. Dadurch konnten wir das Kinderbett optimal auf die Anwenderfreundlichkeit und auf die Anforderungen im Spitalalltag entwickeln. Die beidseitigen Seitengitter sind leicht, sicher und gasfederunterstützt bedienbar, ohne dass das Kind im Bett Zugriff auf die Auslösung hat. Um einen ungehinderten Blick zum Kind zu gewährleisten, befinden sich kopf- und fussseitig zwei herausnehmbare Polycarbonat-Scheiben. Die Matratzenauflage aus HPL ist silberionenbeschichtet und dadurch hygienisch einwandfrei und einfach zu reinigen. Mittels Gasdruckfedern lässt sich das Kopfteil stufenlos hochstellen. Das leichtgängige und kugelgelagerte Bremssystem ist in jeder Höhenlage zuschaltbar und sorgt für einen sicheren Stand. Der flüsterleise und zentral platzierte Antrieb für die Höhenverstellung bewegt das Kinderbett behutsam und mit Softstart/Softstop auf die gewünschte Höhe. Unser Schweizer Qualitätsprodukt erfüllt alle Anforderungen der Medizinprodukt-Verordnung (MepV) ist MDR-Konform und designgeschützt.



## Basisausstattung

- höhenverstellbar mittels Handschalter
- Höhenverstellung 70–110 cm
- Softstart für ruckfreie Höhenverstellung
- Fahrwerk mit leichtgängigem, kugelgelagertem Bremspedal
- Doppellenkrollen Ø 125 mm
- Rückenteil leichtgängig verstellbar mittels Gasfederunterstützung
- Untergestell pulverbeschichtet, RAL 9016 verkehrsweiss
- maximale Tragkraft: 100 kg



### Kinderspitalbett Bambino next

H23-400 Matratzengrösse 120 × 60 cm

H23-401 Matratzengrösse 140 × 70 cm

## Venen-/Varizenlift

Bessere Ergonomie für den Arzt und grösstmöglicher Komfort für die Patienten. Mit unserem LIFTAC® Venen-/Varizenlift behandeln Sie Besenreiser, Krampfadern und andere Venenleiden bequem im Sitzen. Unser Produkt fährt den Patienten elektromotorisch in die gewünschte Behandlungshöhe. Einfaches und bequemes Arbeiten ist garantiert.

### Zubehör

**H06-525**

**Gestell in RAL-Farbe**  
nach Wunsch



## Basisausstattung

- elektrisch höhenverstellbare Plattform
- Höhenverstellung: ca. 20.5 bis 60.5 cm
- Bedienung mittels Handschalter
- Masse: 100 cm × 58 cm × 110 cm (Länge × Breite × Höhe)
- Verstellgleiter mit Nivellierungsmöglichkeit
- Gestell pulverbeschichtet, RAL 9016 verkehrsweiss
- maximale Tragkraft: 250 kg



## Repositionsstuhl

Oft ist das Simple die beste Lösung – so auch bei diesem einfachen aber sehr hilfreichen Stuhl. Um Schultern zu repositionieren ist oft eine grosse Kraftanstrengung nötig und man bewegt den Patienten samt dem Stuhl. Das gehört ab sofort der Vergangenheit an. Der Repositionsstuhl wird durch das Gewicht der behandelnden Person fixiert. Ein weiterer Vorteil unseres Repositionsstuhls ist das auf die Grösse des Patienten einstellbare runde Schulterpolster.

### Option

**H06-525**

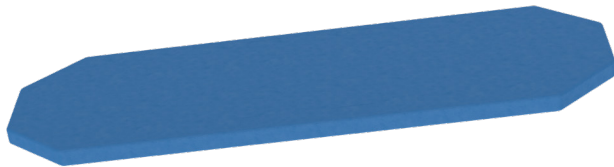
**Gestell in RAL-Farbe**  
nach Wunsch



## Basisausstattung

- Sitzfläche ca. 49 cm × 48 cm
- Sitzhöhe ca. 46 cm
- Achselpolster Ø 15 cm, manuell höhenverstellbar von ca. 83 cm bis 110 cm
- Trittpläche mit Antirutschbelag ca. 45 cm × 30 cm
- Verstellgleiter mit Nivellierungsmöglichkeit
- Polsterbezug aus strapazierfähigem Kunstleder
- Gestell pulverbeschichtet, RAL 9016 verkehrsweiss
- maximale Tragkraft: 250 kg bei gleichmässig verteilter Last





## SwissTroll® Comfort-Matratzen

**H06-558.037**

Dicke 10 cm, elektrisch leitend

**H06-558.038**

Dicke 10 cm, elektrisch leitend, PUR Beschichtung

**H06-558.039**

Dicke 6 cm, elektrisch leitend, Unterseite aus Antislip-Material, mit aufgenähtem Flauschband

**H06-558.040**

Dicke 6 cm, elektrisch leitend, PUR Beschichtung, Unterseite aus Antislip-Material, mit aufgenähtem Flauschband

**H06-558.006**

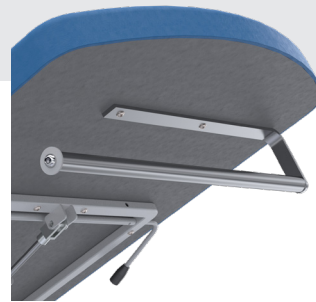
Dicke 6 cm, Unterseite aus Antislip-Material, mit aufgenähtem Flauschband

**H06-558.014**

Dicke 10 cm, Unterseite aus Antislip-Material, mit aufgenähtem Flauschband

Weiteres Zubehör  
im HESS Gesamtkatalog

Technische Änderungen vorbehalten.  
Abbildungen können vom Original abweichen.



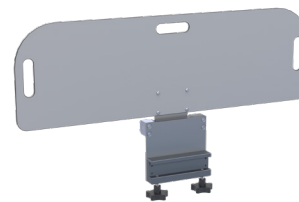
Art.-Nr. **H06-501**

**Papierrollenhalterung**  
kopfseitig



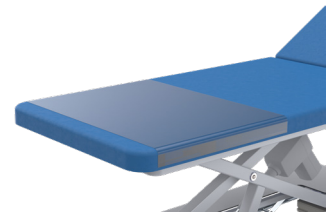
Art.-Nr. **H06-502**

**Papierrollenhalterung**  
fussseitig



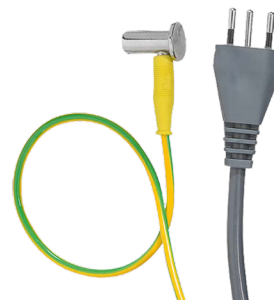
Art.-Nr. **H06-528**

**Seitengitterpaar**  
benutzbar als Auf- und Ablage-  
fläche



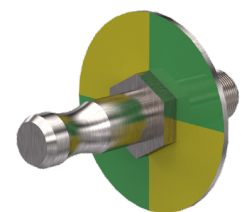
Art.-Nr. **H06-529**

**Schutzmatte**  
(für Schuhe) 81 × 45 cm



Art.-Nr. **H06-552**

**Zusätzlicher  
Potenzialausgleich (ZPA)**  
mit Spitzkabel (nicht bei allen  
Modellen möglich)



Art.-Nr. **H06-552.01**

**Zusätzlicher  
Potenzialausgleich (ZPA)**  
mit Anschlussbolzen (nicht bei  
allen Modellen möglich)





Art.-Nr. **H06-524**

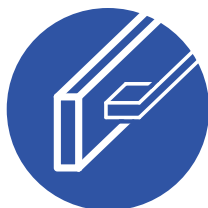
**Bezugsfarbe**  
ausserhalb HESS-Standard

Art.-Nr. **H06-524.01**

**Bezugsfarbe**  
elektrisch leitend, schwarz

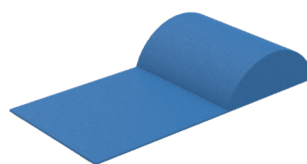
Art.-Nr. **H06-525**

**Gestell in RAL-Farbe**  
nach Wunsch



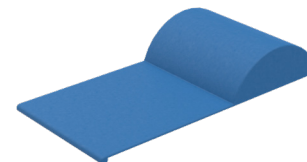
Art.-Nr. **H06-506**

**Geräteschienen**  
für Zubehör, verchromt, flach,  
30 × 10 mm



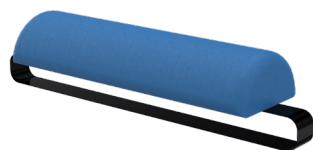
Art.-Nr. **H09-109**

**Kopfkissen**  
mit Klettverschluss,  
30 cm lang × 10 cm hoch



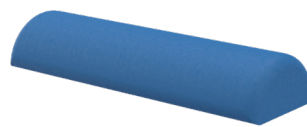
Art.-Nr. **H09-109.01**

**Kopfkissen**  
mit Gegengewicht,  
30 cm lang × 10 cm hoch



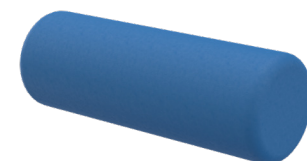
Art.-Nr. **H06-551.01**

**Halbrolle**  
Ø 18 cm, 50 cm lang  
mit Fixierband



Art.-Nr. **H06-553.01**

**Halbrolle**  
Ø 18 cm, 50 cm lang  
ohne Fixierband



Art.-Nr. **H06-550.01**

**Knierolle**  
Ø 18 cm, 50 cm lang



Art.-Nr. **H06-550.02**

**Relax-Kissen**  
mit höhenverstellbarer  
Kletthalterung



Art.-Nr. **H06-510**

**Armtisch gepolstert**  
mit Kugelgelenk  
(bedingt Seitenschiene H06-506)



Art.-Nr. **H06-991**

**Reinigungsmittel**  
HESS MultiClean® 300 ml,  
für sensible und stark  
beanspruchte Oberflächen wie  
Kunstleder und Kunststoffe



Art.-Nr. **H06-9020**

**Garantieverlängerung**  
HESS- und LIFTAC-Liegen,  
Dauer 2 Jahre.

Beinhaltet:

- Rahmen, Rollen, elektrische Komponenten
- Reparaturzeit und Reisezeit ausgenommen Polster



Art.-Nr. **H01-300.300**

**Therapeutenstuhl BaseLine**  
höhenverstellbar von ca. 46 bis 61 cm, Polstersitz ca. Ø 36 cm, Polsterbezug Kunstleder, Fusskreuz Ø 53 cm aus Aluminium glanzeloxiert, 5 Sicherheits-Doppelaufrollen, lastabhängig gebremst



Art.-Nr. **08069**

**Variocar 60 Basiswagen**

1 Schublade	
Breite	60 cm
Höhe	73 cm
Tiefe	45 cm



Art.-Nr. **05622**

**Variocar 60 Regalwagen**

3 Ablageplatten	
Breite	60 cm
Höhe	83 cm
Tiefe	45 cm



Art.-Nr. **H20-185**

**HESS MultiLed Untersuchungsleuchte**  
Lichtintensität: 35000 lux bei einem Abstand von 50 cm, Farbtemperatur: 4200 K, Reflektor: Ø 86 mm



**Original HESS Boy**  
in diversen Abmessungen erhältlich, mit Kellko-Vollkern oder Aluminium-Tablaren erhältlich



Art.-Nr. **H02-126.331**

**HESS Boy**  
mit drei Aluminium-Tablaren, Gestell: Rundrohr Ø 25 mm, glanzverchromt. Lenkrollen Ø 80 mm, schwarz. Tablarposition: 35/70/105 cm, max. Tragkraft pro Tablar: 50 kg



Art.-Nr. **H03-100.101**

**Stockhalter für 2 Stöcke**  
aus Stahl, pulverbeschichtet



Art.-Nr. **H02-300.02**

**Abfallsammler doppelt**  
für 2 Säcke à 100 bis 110 l

Breite	79 cm
Höhe	102 cm
Tiefe	42,5 cm
(auch einfach erhältlich)	



Art.-Nr. **543 624**

**Funktionswagen**  
(ohne Zubehör)

2 Schubladen	7.5 cm
2 Schubladen	15 cm
1 Schublade	30 cm
Breite	45 cm
Tiefe	53 cm
Arbeitshöhe	83 cm
Korpushöhe	60 cm



Art.-Nr. **543 284**

**Verband- und  
Behandlungswagen**

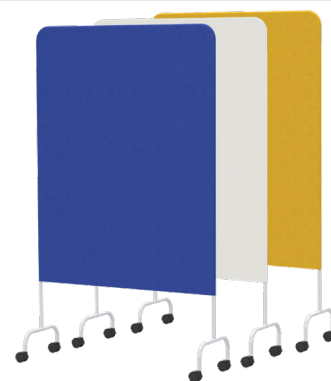
5 Schubladen	15 cm
Breite	60 cm
Tiefe	58 cm
Arbeitshöhe	98 cm
Korpushöhe	75 cm



Art.-Nr. **543 312**

**ISO-Modulwagen**  
(ohne Zubehör)

2 Flügeltüren	
Breite	90 cm
Tiefe	68 cm
Arbeitshöhe	83 cm
Korpushöhe	60 cm



Art.-Nr. **H03-117.009**

**Paraventgestell mit Rollen**

<b>Überzug</b>	
blau	H03-118.006
gelb	H03-118.004
weiss	H03-118.002



**Funktionsschrank-Systeme**

Für genaue Angaben  
kontaktieren Sie uns.

Aus pulverbeschichtetem Stahlblech, alternativ aus Edelstahl,  
individuell nach Bedürfnis kombinierbar, stoss- und kratzfest,  
hygienisch und pflegeleicht, Desinfektionsmittelbeständig,  
geräuschdämmend isoliert und mit umlaufender Dichtung.

Technische Änderungen  
vorbehalten.  
Abbildungen können  
vom Original abweichen.

Weiteres Zubehör  
im HESS Gesamtkatalog



Wir nehmen den Leistungsauftrag gegenüber unseren Kunden sehr ernst. Darum endet die Betreuung der Kunden nicht mit dem Verkauf und Auslieferung eines Produktes. Unser Versprechen:

Die Serviceabteilung der HESS Medizintechnik AG ist für Sie da! Online, telefonisch oder in Praxis, Spital und Heim. Entdecken Sie unsere Services: Zum Beispiel unseren technischen Support bei Ihnen vor Ort. Was können wir für Sie tun?

Sie profitieren vom telefonischen 24h-Notfall-Support. Bei einem Defekt garantieren wir Ihnen schnellen, unkomplizierten und persönlichen Service für Ihre Medizinprodukte durch unsere geschulten Servicetechniker. Für Reparaturen und Revisionen sind wir stets zum vereinbarten Zeitpunkt mit den nötigen Ressourcen am richtigen Ort.

Wir bieten Ihnen einen umfangreichen Service und Support über den gesamten Produktlebenszyklus ihrer Produkte. Unsere Online-Dienste ermöglichen es Ihnen, diverse Anliegen selber zu lösen. Einfach und schnell finden Sie hier z.B. Ersatzteillisten, Bedienungsanleitungen und vieles mehr.

HESS Service – ein starker Partner auf den Sie sich verlassen können!



24 h Telefonsupport



fachgerechter Service



Serviceverträge



Bereitstellung und Inbetriebnahme



flexibler Einsatz





# HESS DELUXE

Alle Patientenliegen und Hocker der HESS Medizintechnik AG sind in folgenden Standard Polsterfarben erhältlich:



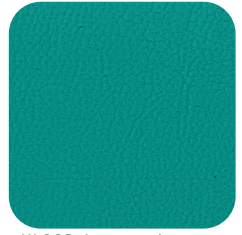
KL005 Enzianblau



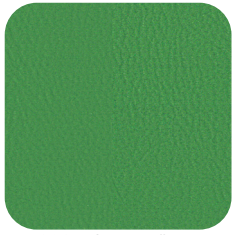
KL006 Kobaltblau



KL004 Tintenblau



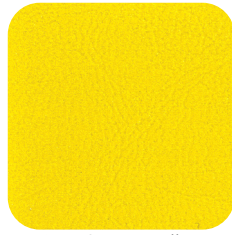
KL003 Aquamarin



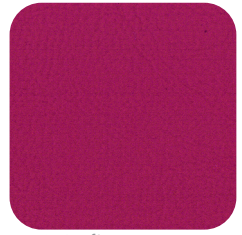
KL009 Wiesengrün



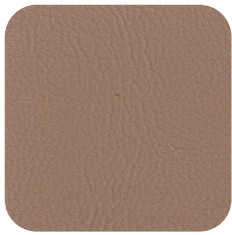
KL010 Limettengrün



KL011 Zitronengelb



KL012 Pfingstrose



KL002 Cappuccino



KL008 Tiefschwarz



KL007 Steingrau



KL001 Schneeweiss

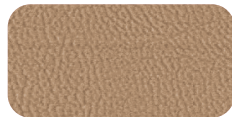
# HESS DELUXE+ (mit Aufpreis)



KL015 Smoke



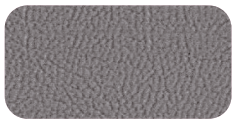
KL022 Steinkohle



KL016 Macchiato



KL017 Sisal



KL021 Mausgrau



KL032 Mohnrot



KL031 Kürbis



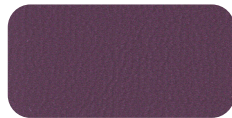
KL030 Goldgelb



KL026 Jeansblau



KL025 Kornblume



KL029 Pflaume



KL014 Cioccolato



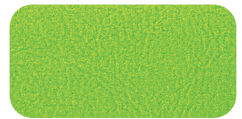
KL023 Waldgrün



KL027 Admiralblau



KL028 Rotlila



KL024 Lime



KL018 Tabacco



KL019 Elfenbein



KL020 Baumwolle



KL013 Espresso

Farbabweichungen möglich.

**HESS**

Wenn es um die Einrichtung und Ausrüstung von Spitälern, Praxen und Pflegeheimen geht, sind wir Ihr kompetenter Partner. Vom Standard bis zur spezifischen Kundenlösung bekommen Sie alles aus einer Hand.

Beratung / Entwicklung / Verkauf / Service



## **HESS Medizintechnik AG**

Grabenstrasse 14  
CH-8865 Bilten  
T +41 55 619 20 80  
F +41 55 619 20 81  
info@hess-med.ch  
hess-med.ch

