

## 3.0 Medic|Modulsystem

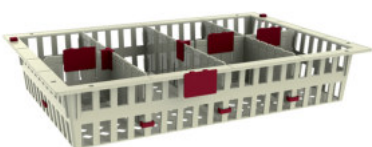


Unter „Medic|Syst“ sind alle Hardware-Komponenten des Medic|Modulsystems zusammengefasst. Dies beinhaltet alle Behälter und Vorrichtungen zur Lagerung von Medikalprodukten, einschließlich der Trägersysteme zum Einbau in Schränke und Wagen sowie des kompletten Organisationszubehörs für die Beschriftung und Bestellabwicklung.

Das Medic|Modulsystem mit den Grundmaßen 600x400 mm passt in Schränke, Regale und Wagen im ISO-Maß (ISO 3394, DIN-Norm 55510).

### 3.1 Module, Körbe und Zubehör ISO

- Produktmerkmale • 03.03
- Module • 03.04
- Körbe • 03.07
- Teiler • 03.09
- Einlegeböden • 03.11
- Gitterboden und Halterahmen • 03.12
- Katheterlagerung • 03.13



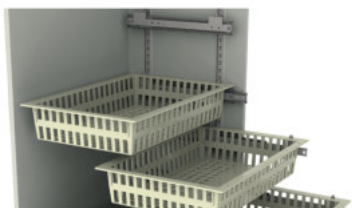
### 3.2 Trägerwände ISO

- Produktmerkmale • 03.15
- Trägerwände • 03.16



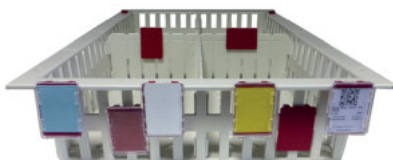
### 3.3 Teleskopauszüge ISO

- Produktmerkmale • 03.19
- Teleskopauszüge und Rasterschienen • 03.20
- Halterahmen • 03.21

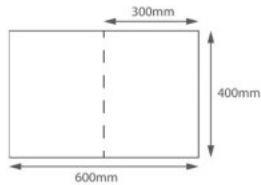


### 3.4 Organisationszubehör

- Produktmerkmale • 03.23
- Etikettenhalter • 03.24
- Papieretiketten und Trägerplatten • 03.27
- Klebeetiketten • 03.28
- Etikettenleisten • 03.29
- Griffleisten und Codierungsstreifen • 03.30







### Hygiene

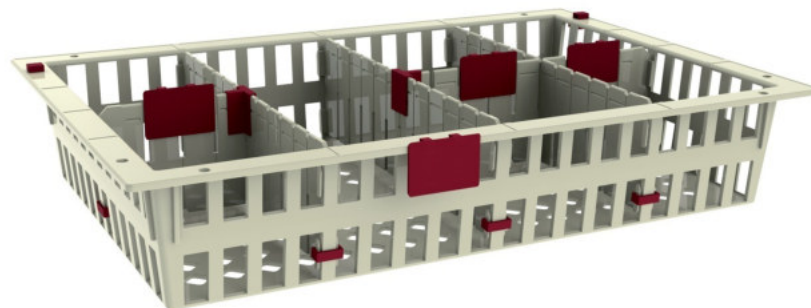
- Glatte und reinigungsfreundliche Oberfläche
- Maschinell reinigungsfähig.
- Module, Körbe und Teiler aus ABS oder PC im Spritzgussverfahren hergestellt.
- Module und Körbe aus Polycarbonat sind autoklavierbar.
- Grauweiß oder transparent.

### Sicherheit

- Die Stoppfunktion sichert Module und Körbe gegen unbeabsichtigtes Herausziehen.
- Module und Körbe belastbar bis 40 kg.
- Teiler-Fixierung verhindert das Herauspringen der Teiler bei hoher Belastung.

### Etikettenhalter

- Anbringbar am oberen umlaufenden Rand, an den Wandungsseiten der Körbe und an den Teilern.
- Für sämtliche Module und Körbe verwendbar.



### Platz sparend

- Optimale Lagerausnutzung für unterschiedlich große Artikel.
- Stapelkante ermöglicht das platzsparende Stapeln der Module und Körbe, wenn sie nicht gebraucht werden.

### Abmessungen

- ISO-Norm-Standard.
- Größe 600x400mm und 300x400mm.
- Höhen: 15mm, 50mm, 100mm und 200mm.

### Beliebig unterteilbar

- Mit Teilern aus ABS oder PC können die Module und Körbe individuell unterteilt werden.
- Sollbruchstellen ermöglichen das Kürzen von Teilern zur asymmetrischen Unterteilung der Module.
- Gekürzte Teiler werden mit T-Stücken fixiert.

## 3.1 Module, Körbe und Zubehör

## Module ABS

### Technische Daten Module und Körbe ABS

#### Material

ABS-Kunststoff,  
hergestellt im Spritzgussverfahren

#### Farbe

Grauweiß (entspricht RAL 9002)  
Maschenweite der Körbe  
Bodenmasche 15x15mm (schräg)  
Wandungsmasche 15x40mm

#### Stoppfunktion

Löcher im Rand zur Anbringung von  
Stoppsclips, wahlweise mit oder ohne  
Stoppfunktion, sowie zum direkten Einsetzen  
des Moduls auf die Zapfen des  
Teleskopauszugs

#### Reinigung

Maschinell reinigungsfähig mit pH-neutralen  
und schwach alkalischen Reinigungs- und  
Desinfektionsmitteln

#### Temperaturbeständigkeit

dauerhaft bis 70° C  
kurzzeitig bis 90° C

#### Belastbarkeit

40 kg

#### Standard

ISO-Norm

### Modultablett ABS, grauweiß, 600x400x15mm, nicht unterteilbar

Art.Nr. 206401001002  
Medicmodul Art.Nr. 111.640.101  
Zum Einschieben in Trägerwände  
und zum direkten Einhängen in  
Teleskopauszüge.  
Als Deckel für Modul 600x400mm.  
Zubehör:  
Stoppsclip.



### Modul ABS, grauweiß, 600x400x50mm, unterteilbar

Art.Nr. 206405001012  
Medicmodul Art.Nr. 111.640.502  
Zum Einschieben in Trägerwände  
und zum direkten Einhängen in  
Teleskopauszüge.  
Unterteilbar mit max. 25 Quer-  
und 15 Längsteilern.  
Zubehör:  
Teiler grauweiß 400x50mm,  
Teiler grauweiß 600x50mm,  
Stoppsclip.



### Modul ABS, grauweiß, 600x400x100mm, unterteilbar

Art.Nr. 206410001012  
Medicmodul Art.Nr. 111.641.002  
Zum Einschieben in Trägerwände  
und zum direkten Einhängen in  
Teleskopauszüge.  
Unterteilbar mit max. 17 Quer-  
und 11 Längsteilern.  
Zubehör:  
Teiler grauweiß 400x100mm,  
Teiler grauweiß 600x100mm,  
Stoppsclip.



### Modul ABS, grauweiß, 600x400x200mm, unterteilbar

Art.Nr. 206420001012  
Medicmodul Art.Nr. 111.642.002  
Zum Einschieben in Trägerwände  
und zum direkten Einhängen in  
Teleskopauszüge.  
Unterteilbar mit einem Längs-  
und einem Querteiler.  
Zubehör:  
Teiler grauweiß 400x200mm,  
Teiler grauweiß 600x200mm,  
Stoppsclip.



### Technische Daten Module und Körbe PC

#### Material

Polycarbonat

#### Farbe

Transparent

#### Maschenweite der Körbe

Bodenmasche 15x15mm (schräg)

Wandungsmasche 15x40mm

#### Stoppfunktion

Löcher im Rand zur Anbringung von Stoppclips, wahlweise mit oder ohne Stoppfunktion, sowie zum direkten Einsetzen des Moduls auf die Zapfen des Teleskopauszugs

#### Reinigung

Beständig gegen pH-neutrale und schwach alkalische Reinigungs- und Desinfektionsmittel; maschinell reinigungs- und thermisch desinfektionsfähig unter Berücksichtigung der Temperatur- / Reinigungsvorgaben des Desinfektionsmittelherstellers

#### Temperaturbeständigkeit

dauerhaft bis 125° C

kurzzeitig bis 140° C,

autoklavierbar bei 121° C

#### Belastbarkeit

40 kg

#### Standard

ISO-Norm

### Modultablett PC, transparent, 600x400x15mm, nicht unterteilbar

Art.Nr. 206401022002

Medicmodul Art.Nr. 112.640.101

Zum Einschieben in Trägerwände und zum direkten Einhängen in Teleskopauszüge.

Als Deckel für Modul 600x400mm.

Zubehör:

Stoppclip.



### Modul PC, transparent, 600x400x50mm, unterteilbar

Art.Nr. 206405022012

Medicmodul Art.Nr. 112.640.502

Zum Einschieben in Trägerwände und zum direkten Einhängen in Teleskopauszüge.

Unterteilbar mit max. 25 Quer- und 15 Längsteilern.

Zubehör:

Teiler transparent 400x50mm,

Teiler transparent 600x50mm,

Stoppclip.

Mit Klemmnase für sicheren Halt der Teiler



### Modul PC, transparent, 600x400x100mm, unterteilbar

Art.Nr. 206410022012

Medicmodul Art.Nr. 112.641.002

Zum Einschieben in Trägerwände und zum direkten Einhängen in Teleskopauszüge.

Unterteilbar mit max. 17 Quer- und 11 Längsteilern.

Zubehör:

Teiler transparent 400x100mm,

Teiler transparent 600x100mm,

Stoppclip.



### Sicherer Sitz der Teiler im Modul

Durch Klemmnasen am 50mm hohen Teiler sowie in den Teileraufnahmen des Moduls wird ein absolut sicherer Sitz der Teiler im Modul gewährleistet. Die Teiler können nicht versehentlich herausgedrückt werden. Außerdem wird verhindert, dass sich Kleinteile unter die Teiler schieben können.



### Modul PC, transparent, 600x400x200mm, unterteilbar

Art.Nr. 206420022012

Medicmodul Art.Nr. 112.642.002

Zum Einschieben in Trägerwände und zum direkten Einhängen in Teleskopauszüge.

Unterteilbar mit einem Quer- und einem Längsteiler.

Zubehör:

Teiler transparent 400x200mm,

Teiler transparent 600x200mm,

Stoppclip.



## 3.1 Module, Körbe und Zubehör

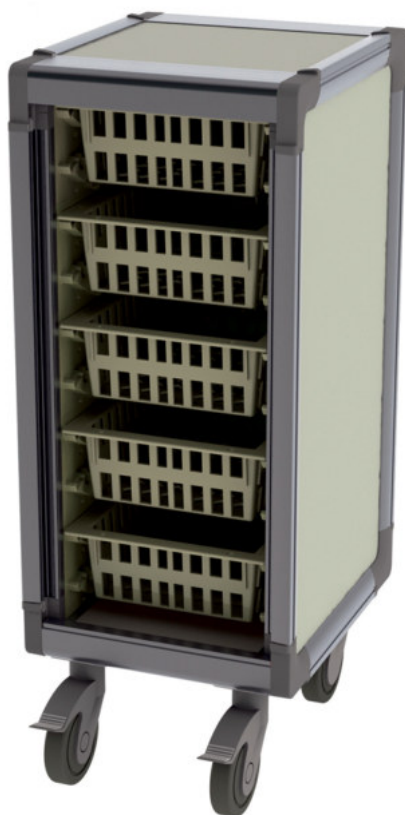
## Halbmodule

### ABS-Kunststoff oder Polycarbonat

Module, Körbe und Teiler können grundsätzlich sowohl in grauweißem ABS-Kunststoff wie auch in transparentem Polycarbonat geliefert werden. PC-Module sind transparent und ermöglichen dadurch einen optimalen Einblick in den Inhalt des Moduls. Außerdem sind sie autoklavierbar und somit auch für allerhöchste Hygieneansprüche geeignet.

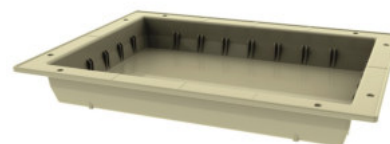
### Kleine Lagerplätze - gut genutzt

Halbmodule haben die Außenmaße 300x400mm und werden vor allem zum Einschub in Hängeschränke und in kleine Modulwagen verwendet.



### Modul ABS, grauweiß, 300x400x50mm, unterteilbar

Art.Nr. 203405001012  
Medicmodul Art.Nr. 111.340.502  
Zum Einschieben in Trägerwände.  
Unterteilbar mit max. 7 Quer- und 5 Längsteilern.  
Zubehör:  
Teiler grauweiß 300x50mm,  
Teiler grauweiß 400x50mm,  
Stoppcлип.



### Modul PC, transparent, 300x400x50mm, unterteilbar

Art.Nr. 203405022012  
Medicmodul Art.Nr. 112.340.502  
Zum Einschieben in Trägerwände.  
Unterteilbar mit max. 7 Quer- und 5 Längsteilern.  
Zubehör:  
Teiler transparent 300x50mm,  
Teiler transparent 400x50mm,  
Stoppcлип.



### Modul ABS, grauweiß, 300x400x100mm, unterteilbar

Art.Nr. 203410001012  
Medicmodul Art.Nr. 111.341.002  
**Modul PC, transparent**  
Art.Nr. 203410022012  
Medicmodul Art.Nr. 112.341.002  
Unterteilbar mit einem Quer- und einem Längsteiler.  
Zubehör:  
Teiler grauweiß / transp.  
400x100mm,  
Teiler grauweiß / transp.  
300x100mm,  
Stoppcлип.



### Modul ABS, grauweiß 300x400x200mm, unterteilbar

Art.Nr. 203420012012  
Medicmodul Art.Nr. 111.342.002  
**Modul PC, transparent**  
Art.Nr. 203420022022  
Medicmodul Art.Nr. 112.3412002  
Unterteilbar mit einem Längsteiler.  
Zubehör:  
Teiler grauweiß / transp.  
400x200mm,  
Stoppcлип.



### Technische Daten

#### Teilerfixierung

#### Material

ABS-Kunststoff

#### Farbe

Weinrot  
(entspricht RAL 4002)

#### Reinigung

Maschinell reinigungsfähig mit pH-neutralen und schwach alkalischen Reinigungs- und Desinfektionsmitteln

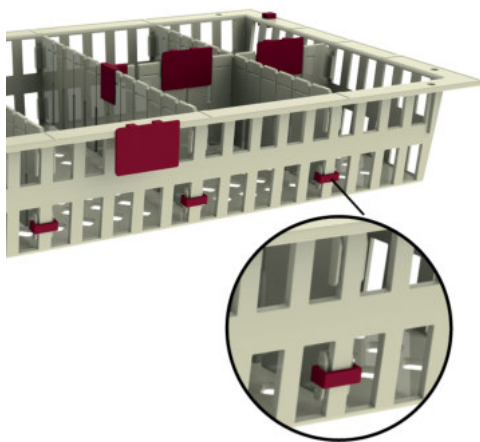
#### Temperaturbeständigkeit

dauerhaft bis 70° C

kurzzeitig bis 90° C

#### Funktion

Die Teilerfixierung wird über den Wandungsstab des Korbes und die Halteklammer des Teilers geschoben und fixiert so den Teiler, damit er nicht durch hohe Beladung des Fachs herausgedrückt werden kann.



### Korb ABS, grauweiß, 300x400x100mm, unterteilbar

Art.Nr. 303410001002

Medicmodul Art.Nr. 101.341.002

Zum Einschieben in Trägerwände. Unterteilbar mit max. 11 Quer- und 7 Längsteilern.

Zubehör:

Teiler grauweiß 400x100mm,

Teiler grauweiß 300x100mm,

Stoppclip.



### Korb ABS, grauweiß, 600x400x100mm, unterteilbar

Art.Nr. 306410001002

Medicmodul Art.Nr. 101.641.002

Zum Einschieben in Trägerwände und zum direkten Einhängen in Teleskopauszüge.

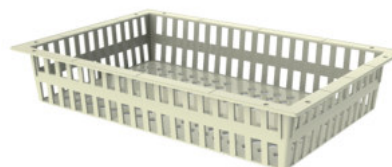
Unterteilbar mit max. 17 Quer- und 11 Längsteilern.

Zubehör:

Teiler grauweiß 400x100mm,

Teiler grauweiß 600x100mm,

Stoppclip.



### Korb ABS, grauweiß, 600x400x200mm, unterteilbar

Art.Nr. 306420001002

Medicmodul Art.Nr. 101.642.002

Zum Einschieben in Trägerwände und zum direkten Einhängen in Teleskopauszüge.

Unterteilbar mit max. 17 Quer- und 11 Längsteilern.

Zubehör:

Teiler grauweiß 400x200mm,

Teiler grauweiß 600x200mm,

Stoppclip.



### Teilerfixierung

Art.Nr. 151309961102

Medicmodul Art.Nr. 141.000.010

ABS-Kunststoff, weinrot

Verwendung:

Zur Fixierung des Teilers am Korb, um das Herausspringen des Teilers bei hoher Belastung zu verhindern.



### Technische Daten

T-Stück für Teiler

#### Material

Polycarbonat

#### Farbe

Transparent

#### Reinigung

Maschinell reinigungsfähig mit pH-neutralen und schwach alkalischen Reinigungs- und Desinfektionsmitteln

#### Temperaturbeständigkeit

Dauerhaft bis 100° C

### Korb PC, transparent, 300x400x100mm, unterteilbar

Art.Nr. 303410022002

Medicmodul Art.Nr. 102.341.002

Zum Einschieben in

Trägerwände. Unterteilbar mit max. 11 Quer- und 7 Längsteilern.

Zubehör:

Teiler transparent 400x100mm,

Teiler transparent 300x100mm,

Stoppclip.



### Korb PC, transparent, 600x400x100mm, unterteilbar

Art.Nr. 306410022002

Medicmodul Art.Nr. 102.641.002

Zum Einschieben in Trägerwände und zum direkten Einhängen in Teleskopauszüge.

Unterteilbar mit max. 17 Quer- und 11 Längsteilern.

Zubehör:

Teiler transparent 400x100mm,

Teiler transparent 600x100mm,

Stoppclip.



### Korb PC, transparent, 600x400x200mm, unterteilbar

Art.Nr. 306420022002

Medicmodul Art.Nr. 102.642.002

Zum Einschieben in Trägerwände und zum direkten Einhängen in Teleskopauszüge.

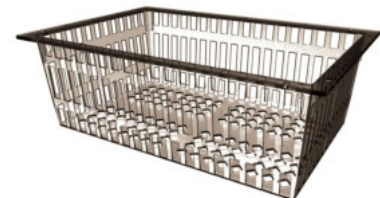
Unterteilbar mit max. 17 Quer- und 11 Längsteilern.

Zubehör:

Teiler transp. 400x200mm,

Teiler transp. 600x200mm,

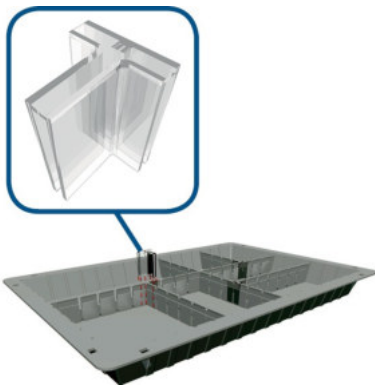
Stoppclip.



### Beliebige Teilerlängen

Alle Teiler haben Sollbruchstellen und können so individuell gekürzt werden. Somit können Module und Körbe sowohl symmetrisch wie auch asymmetrisch unterteilt werden.

Gekürzte Teiler können mit einem T-Stück fixiert werden.



### T-Stück für Teiler

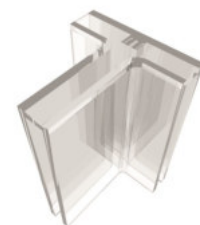
Art.Nr. 219999001001

Metzmodul Art.Nr. 209999

Polycarbonat, transparent

Verwendung:

Bei asymmetrischer Unterteilung von Modulen werden die gekürzten Teiler durch das Aufstecken eines T-Stücks fixiert.





## 3.1 Module, Körbe und Zubehör

## Teiler

### Technische Daten

#### Teiler ABS

#### Material

ABS-Kunststoff,  
hergestellt im Spritzgussverfahren

#### Farbe

Grauweiß  
(entspricht RAL 9002) oder  
transparent (nur 5cm hohe Teiler)

#### Ausführungen

300x50mm (grau / transparent)  
400x50mm (grau / transparent)  
600x50mm (grau / transparent)  
300x100mm (grau)  
400x100mm / 600x100mm (grau)  
400x200mm / 600x200mm (grau)

#### Klemmvorrichtung

5cm hohe Teiler verfügen über  
Klemmnase am Teilerrand und sorgen für  
einen sicheren Sitz des Teilers

#### Reinigung

Maschinell reinigungsfähig mit pH-  
neutralen und schwach alkalischen  
Reinigungs- und Desinfektionsmitteln

#### Temperaturbeständigkeit

dauerhaft bis 70° C  
kurzzeitig bis 90° C

#### Standard

ISO-Norm



### Teiler 300x50mm, ABS, grauweiß

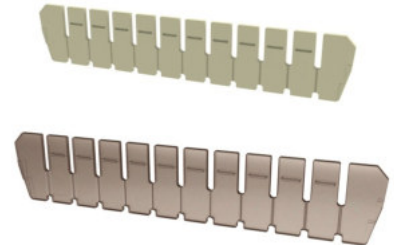
Art.Nr. 213005001002  
Medicmodul Art.Nr. 121.300.501

### ABS, transparent

Art.Nr. 213005022002  
Medicmodul Art.Nr. 122.300.501

Mit Klemmnase am Teilerrand für einen  
sicheren Sitz des Teilers.

Verwendung:  
für Modul unterteilbar  
300x400x50mm.



### Teiler 300x100mm, ABS, grauweiß

Art.Nr. 313001001002  
Medicmodul Art.Nr. 121.301.001

### PC, transparent

Art.Nr. 313001022002  
Medicmodul Art.Nr. 122.301.001

Verwendung:  
für Module und Körbe  
300x400x100mm.



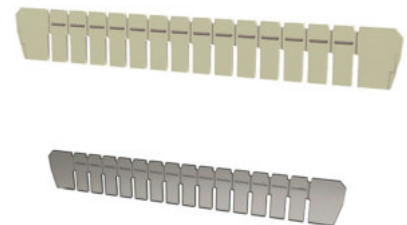
### Teiler 400x50mm, ABS, grauweiß

Art.Nr. 214005001002  
Medicmodul Art.Nr. 121.400.501

### ABS, transparent

Art.Nr. 214005022002  
Medicmodul Art.Nr. 122.400.501  
Mit Klemmnase am Teilerrand für einen  
sicheren Sitz des Teilers.

Verwendung:  
für Modul unterteilbar und Korb  
300x400x50mm und  
600x400x50mm.



### Teiler 400x100mm, ABS, grauweiß

Art.Nr. 314001001002  
Medicmodul Art.Nr. 121.401.001

### PC, transparent

Art.Nr. 314001022002  
Medicmodul Art.Nr. 122.401.001

Verwendung:  
für Module und Körbe  
300x400x100mm und  
600x400x100mm.



## 3.1 Module, Körbe und Zubehör

## Teiler

### Technische Daten

#### Teiler PC

#### Material

Polycarbonat

#### Farbe

Transparent

#### Ausführungen

300x100mm

400x100mm / 600x100mm

400x200mm / 600x200mm

#### Reinigung

Beständig gegen pH-neutrale und schwach alkalische Reinigungs- und Desinfektionsmittel; maschinell reinigungs- und thermisch desinfektionsfähig unter Berücksichtigung der Temperatur-/Reinigungsvorgaben des Desinfektionsmittelherstellers

#### Temperaturbeständigkeit

dauerhaft bis 125° C

kurzzeitig bis 140° C

autoklavierbar bei 121° C

#### Standard

ISO-Norm

### Teiler 400x200mm, ABS, grauweiß

Art.Nr. 314002001002

Medicmodul Art.Nr. 121.402.001

### PC, transparent

Art.Nr. 314002022002

Medicmodul Art.Nr. 122.402.001

Verwendung:  
für Module und Körbe  
300x400x200mm und  
600x400x200mm.



### Teiler 600x50mm, ABS, grauweiß

Art.Nr. 216005001002

Medicmodul Art.Nr. 121.600.501

### ABS, transparent

Art.Nr. 216005022002

Medicmodul Art.Nr. 122.600.501

Mit Klemmnase am Teilerand für einen sicheren Sitz des Teilers.

Verwendung:  
für Modul unterteilbar  
600x400x50mm.



### Teiler 600x100mm, ABS, grauweiß

Art.Nr. 316001001002

Medicmodul Art.Nr. 121.601.001

### PC, transparent

Art.Nr. 316001022002

Medicmodul Art.Nr. 122.601.001

Verwendung:  
für Module und Körbe  
600x400x100mm.



### Teiler 600x200mm, ABS, grauweiß

Art.Nr. 316002001002

Medicmodul Art.Nr. 121.602.001

### PC, transparent

Art.Nr. 316002022002

Medicmodul Art.Nr. 122.602.001

Verwendung:  
für Module und Körbe  
600x400x200mm.



**Technische Daten  
Fachboden Laminat**

**Material**

Homogenlaminat

**Beschichtung**

Hochdrucklaminat (HPL)

**Farbe**

Weiß

**Reinigung**

Beständig gegen pH-neutrale  
Reinigungs- und Desinfektionsmittel

**Temperaturbeständigkeit**

dauerhaft bis 150° C

kurzzeitig bis 180° C

**Fachboden Laminat,  
600x400x6mm**

Art.Nr. 136040008002

Medicmodul Art.Nr. 134.640.001

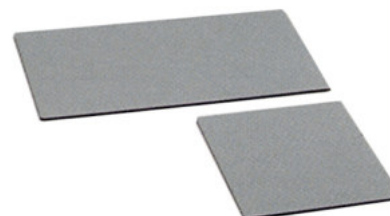
**300x400x6mm**

Art.Nr. 133040008002

Medicmodul Art.Nr. 134.340.001

HPL-Platte, weiß

Max. Belastung: 20 kg.



**Technische Daten  
Fachboden Melamin**

**Material**

Gütespanplatte,

**Beschichtung**

Melaminharz

**Farbe**

Weiß

**Reinigung**

Beständig gegen pH-neutrale  
Reinigungs- und Desinfektionsmittel

**Temperaturbeständigkeit**

dauerhaft bis 40° C

**Fachboden Melamin,  
600x400x12mm**

Art.Nr. 136040039002

Medicmodul Art.Nr. 135.640.101

**300x400x12mm**

Art.Nr. 133040039002

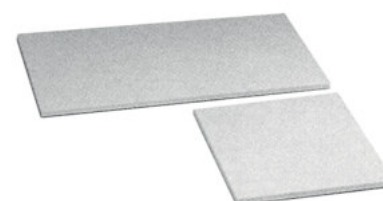
Medicmodul Art.Nr. 135.340.101

Gütespanplatte mit

Melaminbeschichtung, weiß

Kunststoffbeschichteter Kantenschutz

Max. Belastung: 20 kg.



**Vollkernplatte für Teleskopauszug  
400mm tief**

Art.Nr. 134060038141

Metzmodul Art.Nr. 206406

**600mm tief**

Art.Nr. 136040038151

Metzmodul Art.Nr. 206407

Farbe: weiß, Kanten dunkel

Mit Bohrungen für Teleskopauszug.

Verwendung:

als ausziehbare Arbeitsplatte.



**Fachboden Melamin, weiß,  
für Teleskopauszug 400mm tief**

Art.Nr. 134060039141

Metzmodul Art.Nr. 206606

**für Teleskopauszug 600mm tief**

Art.Nr. 136040039151

Metzmodul Art.Nr. 206607

Zum Aufsetzen auf Teleskopauszug.

Verwendung:

als ausziehbare Arbeitsplatte.



**Technische Daten**  
**Gitterboden für StE-Container**  
**Material**

Qualitätsstahl, verchromt oder  
Edelstahl

**Gitterstäbe**

Gittergeflecht innen: ø 3,5mm,  
13 Längs- und 21 Querstäbe,  
Umlaufender Rand: ø 5,0mm,  
Gittermaß: 23x23mm;

32mm hoher Rand an der Rückseite

**Maße:**

Außenmaß: 600x400mm

Innenmaß: 600x345mm

**Reinigung**

Beständig gegen pH-neutrale  
Reinigungs- und Desinfektionsmittel,  
Edelstahl autoklavierbar

**Tragfähigkeit**

Stahl 20 kg, Edelstahl 35 kg

**Gitterboden für StE-Container,  
verchromt, B400xT600mm**

Art.Nr. 136040053022

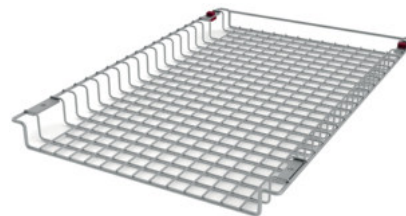
Medicmodul Art.Nr. 137.640.001

Zur Verwendung mit Teleskopauszug  
600mm oder in Trägerwand.

Zur Lagerung von Sterilcontainern im  
Maß 600x300mm im Schrank oder  
Wagen.

Max. Belastung: 20 kg.

Nicht autoklavierbar.



**Gitterboden für StE-Container,  
Edelstahl, B400xT600mm**

Art.Nr. 136040055012

Medicmodul Art.Nr. 133.640.001

Zur Verwendung mit Teleskopauszug  
600mm oder in Trägerwand.

Zur Lagerung von Sterilcontainern  
im Maß 600x300mm im Schrank.

Max. Belastung: 35 kg.

Autoklavierbar.



**Halterahmen für Hängeregistratur,  
für Modultiefe 400mm**

Art.Nr. 124060031051

Metzmodul Art.Nr. 960001

**für Modultiefe 600mm**

Art.Nr. 126040031051

Metzmodul Art.Nr. 960002

Rahmen mit Aufnahmebügeln zum  
Einhängen von Hängemappen.

Zur Montage auf Teleskopauszug.



## 3.1 Module, Körbe und Zubehör

## Katheterlagerung



**Katheterauszug flexibel,  
600mm, 1x10 Haken**

Art.Nr. 186011090332  
Medicmodul Art.Nr. 41.703.040.110

**600mm, 2x10 Haken**

Art.Nr. 186021090332  
Medicmodul Art.Nr. 41.703.040.210  
Auszug unter Fachboden Melamin  
montiert; verschiebbare Haken

**Haken einzeln, Länge 67mm**

Art.Nr. 186406704102  
Medicmodul Art.Nr. 41.700.460.067



**Katheterauszug flexibel,  
400mm, 2x8 Haken**

Art.Nr. 184020890332  
Medicmodul Art.Nr. 41.703.060.208

**400mm, 3x8 Haken**

Art.Nr. 184030890332  
Medicmodul Art.Nr. 41.703.060.308  
Auszug unter Fachboden Melamin  
montiert; verschiebbare Haken

**Haken einzeln, Länge 67mm**

Art.Nr. 186406704102  
Medicmodul Art.Nr. 41.700.460.067



**Katheter-Modulbox  
T600xH475mm**

Art.Nr. 186047501202  
Medicmodul Art.Nr. 141.645.002

**T600xH760mm**

Art.Nr. 186076001202  
Medicmodul Art.Nr. 141.647.002  
Zur stehenden Lagerung von  
Kathetern in 600mm tiefen  
Schränken. Zur Verwendung mit  
Teleskopauszug 600mm oder  
Trägerwand.

Zubehör:

Teiler ABS 400x100mm,  
Teiler ABS 600x100mm.

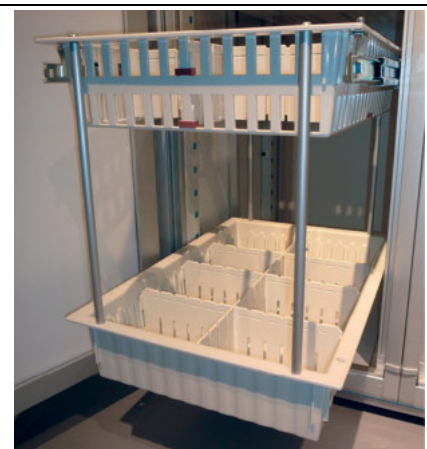


Abbildung ähnlich

**Katheter-Modulbox  
T400xH475mm**

Art.Nr. 184047501202  
Medicmodul Art.Nr. 141.465.002

**T400xH760mm**

Art.Nr. 184076001202  
Medicmodul Art.Nr. 141.467.002  
Zur stehenden Lagerung von  
Kathetern in 400mm tiefen  
Schränken. Zur Verwendung mit  
Teleskopauszug 400mm oder  
Trägerwand.

Zubehör:

Teiler ABS 400x100mm,  
Teiler ABS 600x100mm.

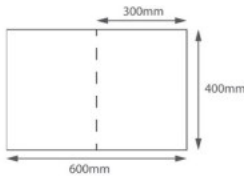


Abbildung ähnlich



## 3.2 Trägerwände

## Produktmerkmale

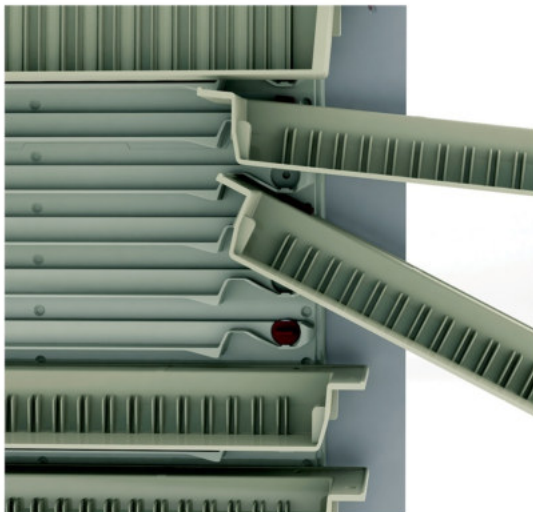


### Maße

- Für 400mm und 600mm tiefe Schränke und für Hängeschränke.
- Höhe variabel durch Verwendung von Einzel-Segmenten.

### Material

- Hochwertiger ABS-Kunststoff.
- Hergestellt im Spritzgussverfahren.
- Abriebfest.



### Funktionalität

- Variabler Einschub der Module und Körbe.
- Optimale Ausnutzung des Lagerplatzes.
- Ermöglicht ergonomisches Arbeiten.
- Ermöglicht übersichtliche und wirtschaftliche Lagerung.
- Bis zu 15 Module/Körbe 600x400x100mm in Hochschrank einschiebbar.

### Gleitrollen

- Optionaler Einsatz von Gleitrollen möglich.
- Variables Einsetzen ohne Werkzeug.
- Erleichtert den Auszug.
- Empfohlen für Beladung über 10 kg.

### Abkippfunktion

- Module und Körbe kippen beim Auszug ab.
- Erleichtert das Arbeiten im Modul vor allem im oberen Schrankbereich.

### Stoppfunktion

- Die Stoppfunktion sichert die Module und Körbe gegen unbeabsichtigtes Herausziehen.
- Stoppfunktion in gerader und schräger Position.
- Zwei Stopp-Positionen möglich.

## 3.2 Trägerwände

## Kipp-Trägerwand

### Technische Daten Kipp-Trägerwand

#### Material

ABS-Kunststoff

#### Farbe

Grauweiß

(entspricht RAL 9002)

#### Reinigung

Maschinell reinigungsfähig mit pH-neutralen und schwach alkalischen Reinigungs- und Desinfektionsmitteln

#### Temperaturbeständigkeit

dauerhaft bis 70° C

kurzzeitig bis 90° C

#### Einschübe

Je Segment 9 horizontale Einschübe mit Kippfunktion.

#### Maximale Belastung

Die maximale Belastung je Einschub beträgt 20 kg

#### Stoppfunktion

Auszugsstopp durch Einsetzen von Stoppclips in die Module/Körbe

#### Abkippfunktion

Je nach Richtung des Stoppclips kippen Module/Körbe beim Auszug leicht oder stark ab. Der Abkippwinkel beträgt 28°.

Durch starkes Abkippen wird das Arbeiten im Modul bzw. Korb vor allem im oberen Schrankbereich erheblich verbessert

#### Gleitrollen

Der optionale Einsatz von Gleitrollen ermöglicht einen leichteren Auszug der Module - auch bei schwerer Beladung

### Kipp-Trägerwand-Set für Hängeschrank, T270xH540mm

Art.Nr. 102705401222

Medicmodul Art.Nr. 41.105.427.006

Enthält 2 Trägerwand-Seiten

12 Einschübe

Für geraden Einschub mit Abkippfunktion der Module/Körbe beim Auszug.

Zubehör:

Gleitrolle für Kipp-Trägerwand.



### Kipp-Trägerwand-Set für Unterschrank, T365xH660mm

Art.Nr. 104006601222

Medicmodul Art.Nr. 41.106.640.006

Enthält 2 Trägerwand-Seiten

16 Einschübe

Für geraden Einschub mit Abkippfunktion der Module/Körbe beim Auszug.

Zubehör:

Gleitrolle für Kipp-Trägerwand.



### Kipp-Trägerwand-Set für Unterschrank, T565xH660mm

Art.Nr. 106006601222

Medicmodul Art.Nr. 41.106.660.006

Enthält 2 Trägerwand-Seiten

16 Einschübe

Für geraden Einschub mit Abkippfunktion der Module/Körbe beim Auszug.

Zubehör:

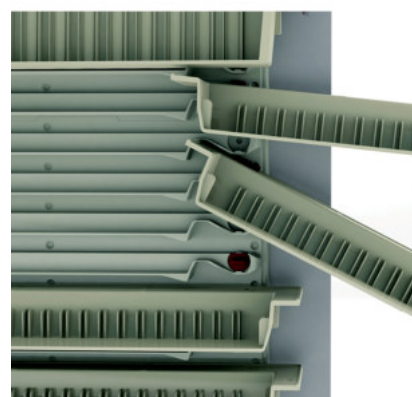
Gleitrolle für Kipp-Trägerwand.



### Stopp- und Abkippfunktion

Mit Hilfe des Stoppclips kann das Modul beim Auszug arretiert werden, um ein ungewolltes Herausziehen zu verhindern.

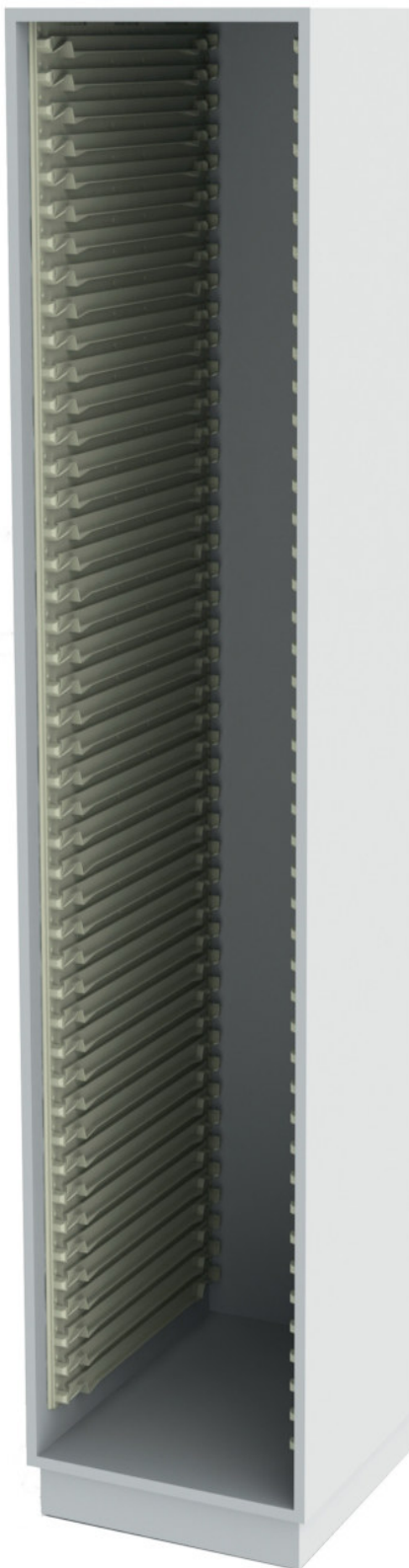
Der Stoppclip wird auch für die Einstellung des Abkippwinkels verwendet, je nachdem in welche Richtung der Clip eingesetzt wird. Im oberen Teil des Schrankes kann somit ein Abkippwinkel von 28° erreicht werden, um einen guten Zugriff zum Modulinhalt zu gewährleisten.





## 3.2 Trägerwand

## Kipp-Trägerwand



### **Kipp-Trägerwand-Set für Hochschrank, T365xH1875mm**

Art.Nr. 104018801222  
Medic modul Art.Nr. 41.118.040.006  
Enthält 2 Trägerwand-Seiten  
45 Einschübe  
Für geraden Einschub mit Abkipp-  
funktion der Module/Körbe beim  
Auszug.  
Zubehör:  
Gleitrolle für Kipp-Trägerwand.



### **Kipp-Trägerwand-Set, für Hochschrank, T565xH1875mm**

Art.Nr. 106018801222  
Medic modul Art.Nr. 41.118.060.006  
Enthält 2 Trägerwand-Seiten  
45 Einschübe  
Für geraden Einschub mit Abkipp-  
funktion der Module/Körbe beim  
Auszug.  
Zubehör:  
Gleitrolle für Kipp-Trägerwand.



### **Kipp-Trägerwand-Set für 1/2 Hochschrank, T365xH960mm**

Art.Nr. 104009601222  
Medic modul Art.Nr. 41.109.640.006  
Enthält 2 Trägerwand-Seiten  
23 Einschübe  
Für geraden Einschub mit Abkipp-  
funktion der Module/Körbe beim  
Auszug.  
Zubehör:  
Gleitrolle für Kipp-Trägerwand.



### **Kipp-Trägerwand-Set für 1/2 Hochschrank, T565xH960mm**

Art.Nr. 106009601222  
Medic modul Art.Nr. 41.109.660.006  
Enthält 2 Trägerwand-Seiten  
23 Einschübe  
Für geraden Einschub mit Abkipp-  
funktion der Module/Körbe beim  
Auszug.  
Zubehör:  
Gleitrolle für Kipp-Trägerwand.

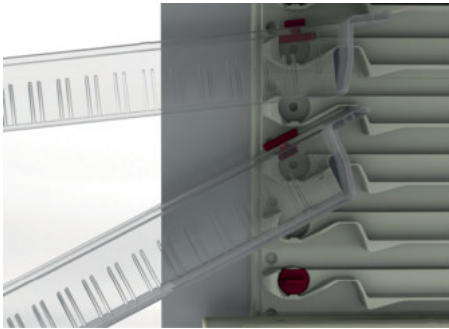


## 3.2 Trägerwand

## Trägerwände

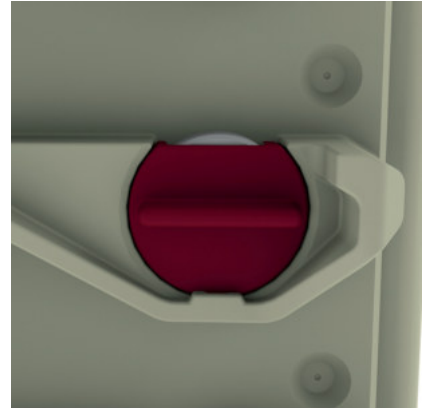
### Stoppfunktion Kipp-Trägerwand

Bei der Kipp-Trägerwand kann mit der Anbringung des Stopplips der gewünschte Abkippwinkel eingestellt werden



### Gleitrolle für Kipp-Trägerwand

Art.Nr. 150088860712  
Medicmodul Art.Nr. 148.000.071  
Zum Einsetzen in die Trägerwand für leichteren Auszug der Module / Körbe – insbesondere bei schwerer Beladung. Anbringung ohne Werkzeug möglich.  
Pro Einschub werden zwei Gleitrollen benötigt.



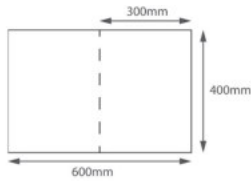
### Stopplclip für Kipp-Trägerwand

Art.Nr. 152009960512  
Medicmodul Art.Nr. 141.000.051  
Polyamid, weinrot  
Einsetzbar bei allen Modulen/Körben.  
Stoppfunktion sichert die Module/Körbe gegen unbeabsichtigtes Herausziehen. Mit der Anbringung des Stopplips kann außerdem der gewünschte Abkippwinkel eingestellt werden.  
Anbringen und Entfernen ohne Werkzeug. Pro Modul/Korb werden 2 Stopplips benötigt.



## 3.3 Teleskopauszüge

## Produktmerkmale

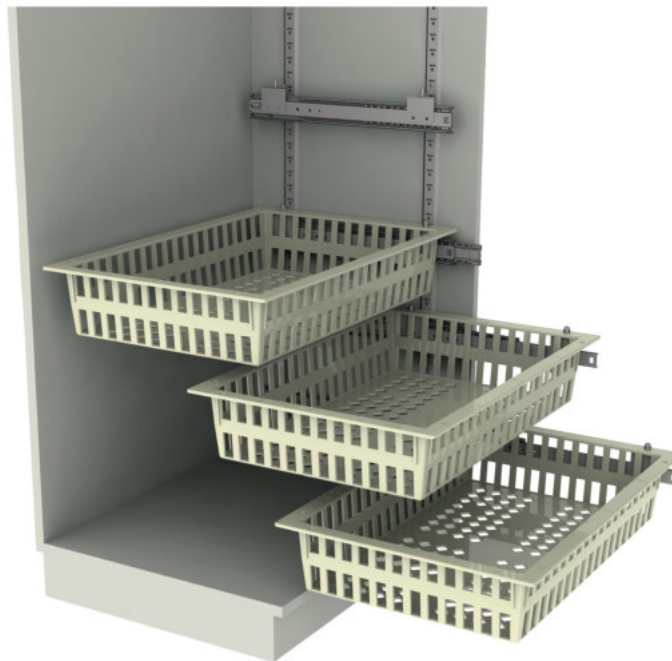


### Variabel

- Teleskopauszüge können ohne Werkzeug in die Rasterschienen eingehängt werden.
- Position kann jederzeit verändert werden.
- Zwei verschiedene Längen der Teleskopauszüge.

### Rasterschienen

- Zum Einhängen der Teleskopauszüge im Schrank.
- Edelstahl oder verchromter Qualitätsstahl.
- Fünf verschiedene Längen.



### Übersichtlich und ergonomisch

- 110 % Auszug.
- Optimale Übersicht über den Modul-/Korbinhalt.
- Bequeme Artikelentnahme.

### Einfach und sicher

- Module und Körbe werden einfach auf die Aufnahmezapfen gesteckt.
- Kein Halterahmen nötig.
- Module und Körbe können einfach entnommen und ausgetauscht werden.

### Belastbar

- Tragfähigkeit der Teleskopauszüge bis 40 kg.
- Optional Tragfähigkeit der Teleskopauszüge bis 50 kg.
- Doppelt kugelgelagerter Präzisionsauszug.
- Ideal für schwere Artikel wie z. B. Infusionsflaschen.
- Material: verchromter Qualitätsstahl.

### 3.3 Teleskopauszüge

### Teleskopauszüge für Rasterschienen

**Technische Daten  
Teleskopauszug für  
Rasterschienen**

**Material**

Qualitätsstahl, verchromt

**Auszug**

Doppelt kugelgelagerter  
Präzisionsauszug,  
ausziehbar bis 110%

**Belastbarkeit**

Standard: max. 40 kg  
Schwerlastauszug: 50 kg

**Aufnahme von Modulen**

Module und Körbe können direkt  
auf die Aufnahmezapfen am  
Teleskopauszug gesteckt werden.  
Ein Aufnahmerahmen wird nicht  
benötigt.

**Montage**

Teleskopauszüge können ohne  
Werkzeug direkt in die Rasterschienen  
eingehängt und variabel  
positioniert werden.

**Teleskopauszug Universal für  
Rasterschienen, 400mm tief,  
einseitiger Auszug**

Art.Nr. 114000553601

Qualitätsstahl, verzinkt  
Zum Einhängen in Rasterschienen.



**Teleskopauszug Universal für  
Rasterschienen, 600mm tief  
einseitiger Auszug**

Art.Nr. 116000553601

Qualitätsstahl, verzinkt  
Zum Einhängen in Rasterschienen.



**Rasterschiene  
Länge 300mm**

**verzinkt:** Art.Nr. 110003003001

**Edelstahl:** Art.Nr. 110003005001

**Länge 675mm (für Unterschränke)**

**verzinkt:** Art.Nr. 110006803001

**Edelstahl:** Art.Nr. 110006805001

4 Schienen pro Schrank notwendig.

**Länge 975mm (für Hochschränke)**

**verzinkt:** Art.Nr. 110009803001

**Edelstahl:** Art.Nr. 110009805001

8 Schienen pro Schrank notwendig.

25x5mm (BxT) Schiene mit  
quadratischen Rasterlöchern zum  
Einhängen von Teleskopauszügen  
oder zur Montage von Trägerwänden.



**Technische Daten  
Rasterschiene**

**Material**

Edelstahl (V2A) oder  
Qualitätsstahl verchromt

**Rasterlöcher**

Die Teleskopauszüge können direkt in  
die Rasterlöcher der Rasterschiene  
eingehängt werden. Der Abstand  
der Rasterlöcher beträgt  
25mm.

**Montage**

Schraublöcher zum Anschrauben der  
Schienen an die Schrankwand sind  
vorhanden.

## 3.3 Teleskopauszüge

## Halterahmen

### Technische Daten

#### Halterahmen für Teleskopauszüge

##### Material

Hart-PVC-Rahmen aus Rechteckrohr  
20x10x1,5mm

##### Farbe

Weiß

##### Montage

Die Rahmen besitzen Bohrungen für die Montage auf Teleskopauszügen. Zur Befestigung werden Befestigungsstifte benötigt.

#### Halterahmen für beidseitig ausziehbare Teleskopauszüge

**400mm tief**  
Art.Nr. 124060033041  
Metzmodul Art.Nr. 200394

**600mm tief**  
Art.Nr. 126040033041  
Metzmodul Art.Nr. 200396  
Hart-PVC, weiß. Zum Einsetzen von Draht-Körben auf beidseitig ausziehbare Teleskopauszüge. Zubehör: Befestigungsstift.



#### Rahmen für Schubladenblende

**400mm tief**  
Art.Nr. 124060034012  
Medicmodul Art.Nr. 41.000.040.080

**600mm tief**  
Art.Nr. 126040034012  
Medicmodul Art.Nr. 41.000.060.080

Stahl, pulverbeschichtet  
Zum Anschrauben auf den Teleskopauszug.

Für Anbringung einer Schubladenblende.



### Technische Daten

#### Halterahmen mit Blendenaufnahme

##### Material

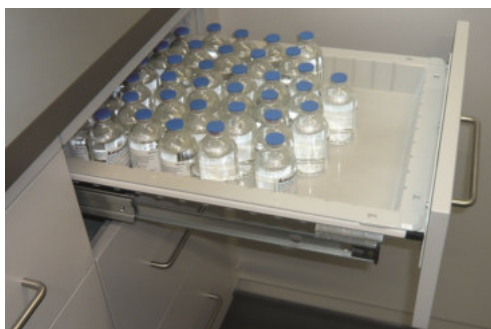
Stahlrahmen aus Rechteckrohr  
20x10x1,5mm, kunststoffbeschichtet

##### Farbe

Weiß

##### Platte für Schubladenblende

An der Stirnseite des Rahmens angeschweißte Flachstahl-Platte (80mm hoch, 3mm stark) mit Befestigungsbohrungen und zusätzlichen Langlöchern zur Justierung von Holzblenden.





## 3.4 Organisationszubehör

## Produktmerkmale

### Bestellvorgang individuell gestaltbar

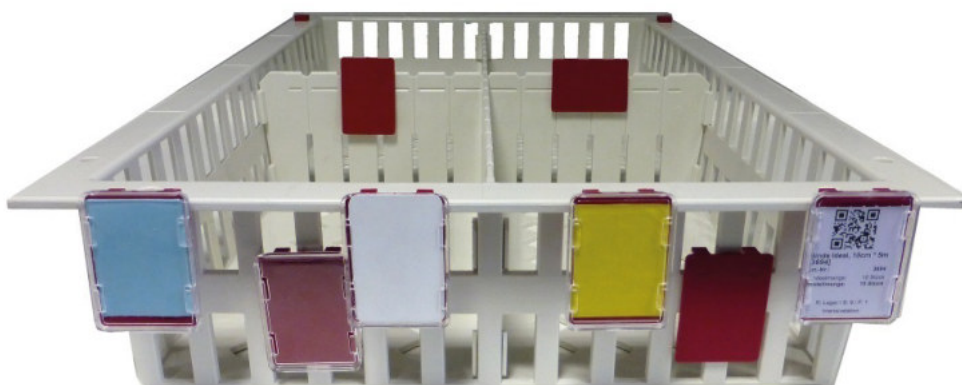
- Unterschiedliche Etikettenaufsätze ermöglichen zahlreiche Organisationsformen bei der Bestellerfassung.
- Etiketten können an Schrankleisten gesteckt und von dort z. B. per Scanner bequem erfasst werden.
- Bei Verwendung des Etikettenaufsatzes Twin oder Triple ist die Bestellerfassung direkt am Modul / Korb möglich.
- Das Erkennen des Bestellstatus ist bei allen Bestellmethoden möglich.

### Flexible Organisation

- Durch Verwendung eines Etikettenaufsatzes können mehrere Etiketten hintereinander angebracht werden.
- Ideal für Medikamentenorganisation.

### Große Auswahl an Etiketten

- Klebeetiketten zum einfachen Aufbringen auf den Etikettenhalter oder die Etikettenträgerplatte.
- Papieretiketten zum Einschieben in Etikettenaufsatz oder -lasche.
- Verschiedene Farben erhältlich.
- Beschriftbar mit handelsüblichen Druckern.
- Barcode-Druck möglich.



### Variable Befestigung

- Verschiedene Befestigungsmöglichkeiten der Etikettenhalter:
- am Rand des Moduls / Korbs,
- an den Wandungsseiten des Korbs,
- auf den Teilern,
- in der Griffleiste.

### Maße

- Verschiedene Abmessungen und Ausrichtungen (Hochformat / Querformat) erhältlich.

### Zubehör

- Schranklistenhalter in verschiedenen Formaten zur Anbringung der Schrankinhaltsliste.
- Klebeetiketten zur Nummerierung von Schränken und Fächern.
- Ergonomische Griffleisten mit Farbcodierungsstreifen zur übersichtlicheren Gestaltung der Lagerplätze.

## 3.4 Organisationszubehör

## Etikettenhalter

### Technische Daten Etikettenhalter

#### Material

Polypropylen

#### Farbe

Weinrot  
(entspricht RAL 4002)

#### Maße

40x57mm (Hoch- oder Querformat)  
mit abgerundeten Ecken

#### Reinigung

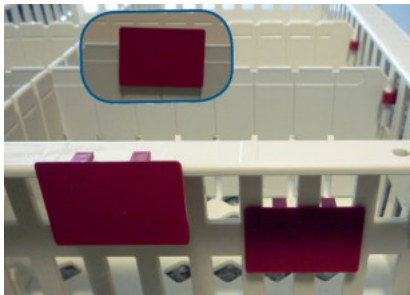
Maschinell reinigungsfähig mit pH-  
neutralen und schwach alkalischen  
Reinigungs- und Desinfektionsmitteln

#### Temperaturbeständigkeit

dauerhaft bis 100° C

### Verwendung der Etikettenhalter

Etikettenhalter können am oberen  
umlaufenden Rand der Module / Körbe  
angeclipst sowie an die Wandungsseiten  
der Körbe oder auf die Teiler gesteckt  
werden



### Etikettenhalter Basis Hochformat \*

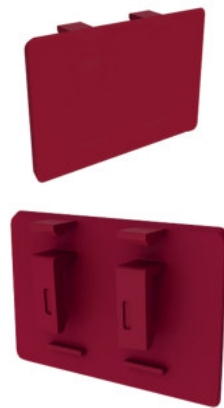
Art.Nr. 164600060102  
Medicmodul Art.Nr. 148.460.001  
Polypropylen, weinrot  
B40xH57mm  
Zur Verwendung mit Klebeetiketten,  
Etikettenaufsatz oder  
Etikettenlasche.

\* Geschütztes Geschmacksmuster  
Nr. 002691550-001



### Etikettenhalter Basis Querformat

Art.Nr. 164610060112  
Medicmodul Art.Nr. 148.640.001  
Polypropylen, weinrot  
B57xH40mm  
Zur Verwendung mit Klebeetiketten  
oder Etikettenaufsatz.



### Etikettenaufsatz glatt

Art.Nr. 164600020042  
Medicmodul Art.Nr. 142.460.004  
transparent  
B40xH57mm  
Zum Aufschieben auf Etikettenhalter  
Basis Hochformat oder Querformat.  
Zur Verwendung mit Papieretiketten.



### Etikettenhalter 2-teilig, glatt, Hochformat

Art.Nr. 164600090402  
Medicmodul Art.Nr. 148.460.040

### Querformat

Art.Nr. 164610090442  
Medicmodul Art.Nr. 148.640.040  
Polypropylen, weinrot  
B40xH57mm  
Besteht aus Etikettenhalter Basis-  
und Etikettenaufsatz glatt.  
Zur Verwendung mit Papieretikett.





## 3.4 Organisationszubehör

## Etikettenhalter

### Verwendung des Etikettenhalters Twin

Wird der Etikettenaufsatz Twin auf den Etikettenhalter gesteckt, können zwei Etiketten hintereinander angebracht werden. Ein Klebeetikett wird direkt auf den Etikettenhalter geklebt und kann auch durch den transparenten Etikettenaufsatz gelesen werden. Alternativ kann hier auch ein Papiretikett eingeschoben werden.

In den Etikettenaufsatz kann eine Etikettenträgerplatte gesteckt werden, auf die ein Klebeetikett angebracht wird. Diese Trägerplatte mit dem Etikett kann leicht aus dem Etikettenaufsatz entnommen (z. B. für den Bestellvorgang) und wieder zurückgesteckt werden. Durch das dahinter liegende Etikett bleibt das Fach dennoch beschriftet. Die Etikettenträgerplatte kann beidseitig mit Klebeetiketten bedruckt werden, was weitere Organisations- und Kennzeichnungsformen ermöglicht



### Etikettentasche selbstklebend

Art.Nr. 164600020052  
Medicmodul Art.Nr. 148.460.002  
Kunststoff, transparent  
B40xH59mm  
Zum Aufkleben auf Etikettenhalter Basis Hochformat.  
Zum Einschieben von Papiretiketten oder Etikettenträgerplatten.



### Etikettenaufsatz Twin, Hochformat

Art.Nr. 164600020022  
Medicmodul Art.Nr. 142.460.002

#### Querformat

Art.Nr. 164610020062  
Medicmodul Art.Nr. 142.640.006  
transparent, B40xH57mm  
Zum Aufschieben auf Etikettenhalter Basis. Zum Einstecken von zwei Etiketten hintereinander.  
Zubehör:  
Etikettenträgerplatte.



### Etikettenhalter 2-teilig Twin, Hochformat

Art.Nr. 164600090202  
Medicmodul Art.Nr. 148.460.022

#### Querformat

Art.Nr. 164610090662  
Medicmodul Art.Nr. 148.640.060  
Polypropylen, weinrot, B40xH57mm  
Besteht aus Etikettenhalter Basis und Aufsatz Twin. Zum Einstecken von zwei Etiketten hintereinander.  
Zubehör:  
Etikettenträgerplatte.



### Etikettenträgerplatte, PVC, weiß, B38xH55mm

Art.Nr. 165538030402  
Medicmodul Art.Nr. 188.465.502

#### B38xH53mm

Art.Nr. 165338030402  
Medicmodul Art.Nr. 188.465.302

#### B38xH59mm (für Twin)

#### Querformat)

Art.Nr. 165938030402  
Medicmodul Art.Nr. 188.465.902  
Zum Einstecken in Etikettenaufsatz Twin oder Triple. Klebeetiketten für Etikettenträgerplatte werden aufgeklebt.



## 3.4 Organisationszubehör

## Etikettenhalter und Etiketten

### Verwendung des Etikettenhalters Triple

Der Etikettenhalter Triple ermöglicht die Bestellerfassung direkt am Modul bzw. Korb. Etikettenleisten an der Schranktüre werden hier nicht benötigt, da der Bestellstatus direkt am Etikett erkannt wird.

Durch die beiden hintereinander liegenden Kartensteckfächer werden zahlreiche Methoden der Kennzeichnung und Bestellabwicklung ermöglicht.

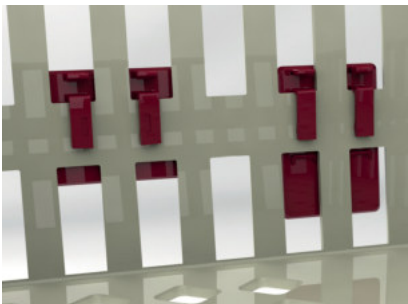
Die Artikelbeschriftung erfolgt über ein Klebeetikett entweder direkt auf dem Aufsatz und/oder auf der Etikettenträgerplatte.

Das hintere Kartensteckfach wird i.d.R. für die Anzeige des Bestellstatus verwendet. Hierfür können die Etikettenträgerplatten mit farbigen Klebeetiketten beklebt werden.

Da die Trägerplatten beidseitig beklebt werden können, kann die Kennzeichnung optimal an die individuellen Anforderungen angepasst werden.

### Sicherer Halt

Die extra langen Halterungen sorgen für sicheren Halt der Etikettenhalter an den Seitenwänden der Körbe sowie auf den Teilern.



### Etikettenaufsatz Triple \*

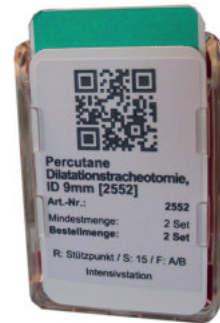
Art.Nr. 164600020032  
Medicmodul Art.Nr. 142.460.003  
transparent  
B40xH57mm  
Zum Aufstecken auf Etikettenhalter Basis Hochformat.  
Zur Verwendung mit Klebeetiketten und Etikettenträgerplatten.  
Zubehör:  
2 Etikettenträgerplatten.



\* Geschütztes Geschmacksmuster  
Nr. 002691550-003

### Etikettenhalter 2-teilig Triple \*

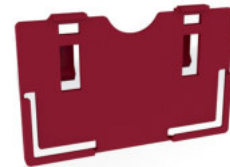
Art.Nr. 164600090302  
Medicmodul Art.Nr. 148.460.030  
Polypropylen, weinrot  
B40xH57mm  
Besteht aus Etikettenhalter Basis Hochformat und Etikettenaufsatz Triple.  
Zur Verwendung mit Klebeetiketten und Etikettenträgerplatten.  
Zubehör:  
2 Etikettenträgerplatten.



\* Geschütztes Geschmacksmuster  
Nr. 002691550-003

### Etikettenhalter groß

Art.Nr. 169500060102  
Medicmodul Art.Nr. 148.950.001  
Polypropylen, weinrot  
B90xH55mm  
Zur Verwendung mit Papieretiketten groß oder Karten in Kreditkartengröße.

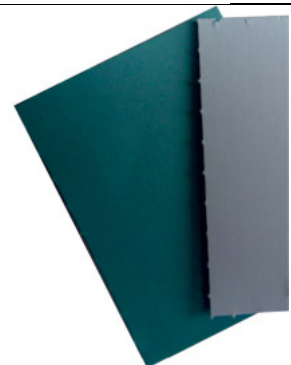


### Papieretikett groß, weiß

Art.Nr. 160905097022  
Medicmodul Art.Nr. 161.200.102

### blau

Art.Nr. 160406097032  
Medicmodul Art.Nr. 162.200.103  
Papierstärke 110 g/m<sup>2</sup>  
B85xH52mm  
Zum Einstecken in Etikettenhalter groß.



#### Verwendung des Etikettenhalters Triple

Der Etikettenhalter Triple ermöglicht die Bestellerfassung direkt am Modul bzw. Korb. Etikettenleisten an der Schranktüre werden hier nicht benötigt, da der Bestellstatus direkt am Etikett erkannt wird.

Durch die beiden hintereinander liegenden Kartensteckfächer werden zahlreiche Methoden der Kennzeichnung und Bestellabwicklung ermöglicht. Die Artikelbeschriftung erfolgt über ein Klebeetikett entweder direkt auf dem Aufsatz und/oder auf der Etikettenträgerplatte. Das hintere Kartensteckfach wird i.d.R. für die Anzeige des Bestellstatus verwendet. Hierfür können die Etikettenträgerplatten mit farbigen Klebeetiketten beklebt werden.

Da die Trägerplatten beidseitig beklebt werden können, kann die Kennzeichnung optimal an die individuellen Anforderungen angepasst werden



#### Kunststoff-Karten für Etikettenhalter groß, B85xH55mm, weiß

Art.Nr. 160905090022  
Medicmodul Art.Nr. 188.200.102

#### blau

Art.Nr. 160905090032  
Medicmodul Art.Nr. 188.200.103

#### grün

Art.Nr. 160905090042  
Medicmodul Art.Nr. 188.200.104  
Zum Einstecken in Etikettenhalter groß.



#### Kunststoff-Karten für Etikettenhalter groß, B85xH55mm, gelb

Art.Nr. 160905090052  
Medicmodul Art.Nr. 188.200.105

#### rot

Art.Nr. 160905090072  
Medicmodul Art.Nr. 188.200.106  
Zum Einstecken in Etikettenhalter groß.



#### Papieretikett Standard, weiß

Art.Nr. 160406097022  
Medicmodul Art.Nr. 161.100.102

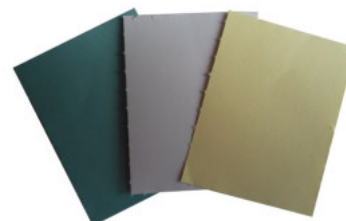
#### blau

Art.Nr. 160406097032  
Medicmodul Art.Nr. 161.100.103

Papierstärke 110 g/m<sup>2</sup>

B39xH51mm

Zum Einstecken in Etikettenhalter 2-teilig oder Etikettenlasche.



#### Papieretikett Standard, grün

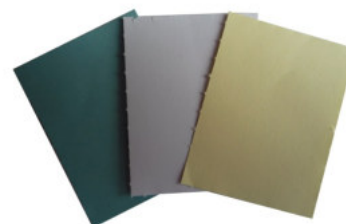
Art.Nr. 160406097042  
Medicmodul Art.Nr. 161.100.104

#### gelb

Art.Nr. 160406097052  
Medicmodul Art.Nr. 161.100.105

#### rot

Art.Nr. 160406097062  
Medicmodul Art.Nr. 161.100.106  
Papierstärke 110 g/m<sup>2</sup>, B39xH51mm  
Zum Einstecken in Etikettenhalter 2-teilig oder Etikettenlasche.



### 3.4 Organisationszubehör

### Etikettenhalter und Etiketten

**Technische Daten  
Klebeetiketten**

**Material**

Papier mit selbstklebender Rückseite,  
optional: desinfektionsmittelbeständig

**Farbe**

Weiß, blau, rot, gelb

**Beschriftung**

Beschriftbar mit handelsüblichen  
Einzelblattdruckern

**Mengeneinheit**

Bögen mit je 25 Einzeletiketten



**Klebeetikett Standard,  
weiß**

Art.Nr. 160406097122  
Medic modul Art.Nr. 162.100.102

**blau**

Art.Nr. 160406097132  
Medic modul Art.Nr. 162.100.103

**grün**

Art.Nr. 160406097142  
Medic modul Art.Nr. 162.100.104



**Klebeetikett Standard,  
gelb**

Art.Nr. 160406097152  
Medic modul Art.Nr. 162.100.105

**rot**

Art.Nr. 160406097172  
Medic modul Art.Nr. 162.100.106  
Papier mit selbstklebender Rückseite  
B39xH51mm  
Zum Aufkleben auf Etikettenclip Basis  
oder Etikettenaufsatz.



**Klebeetikett für Etikettenträger-  
platte, weiß**

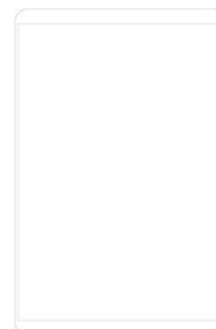
Art.Nr. 160406097222  
Medic modul Art.Nr. 162.150.102

**blau**

Art.Nr. 160406097232  
Medic modul Art.Nr. 162.150.103

**grün**

Art.Nr. 160406097242  
Medic modul Art.Nr. 162.150.104



**Klebeetikett für  
Etikettenträgerplatte, gelb**

Art.Nr. 160406097252  
Medic modul Art.Nr. 162.150.105

**rot**

Art.Nr. 160406097262  
Medic modul Art.Nr. 162.150.106  
Papier mit selbstklebender Rückseite  
B36xH51mm  
Zum Aufkleben auf  
Etikettenträgerplatte.



## 3.4 Organisationszubehör

## Beschriftungszubehör

### Versorgungsablauf nach dem Umpackverfahren "Circle":

#### 1. Lagerung nach FIFO-Prinzip:

Entnahmemenge vorne, Vorratsmenge hinten



#### 2. Bestellung auslösen:

Vorratsmenge nach vorne und Etikett an die obere Leiste



#### 3. Bestellung erfassen:

Etikett scannen und an untere Leiste stecken



#### 4. Bestellung bearbeiten:

Daten übertragen, Ware kommissionieren und zur Station transportieren



#### 5. Lieferung:

Einräumen ins Vorratsfach und Etikett zurückstecken



#### Etikettenleiste Aluminium, Länge 350mm

Art.Nr. 160352006002

Medic modul Art.Nr. 140.400.201

#### Länge 550mm

Art.Nr. 160552006002

Medic modul Art.Nr. 140.600.201

Zur Montage an der Schranktüre, Schrankaußenseite oder an der Wand.

Zum Aufstecken von Etikettenhaltern.



#### Etikettenleiste Kunststoff, transparent, selbstklebend, B350xH28mm

Art.Nr. 160352820302

Medic modul Art.Nr. 184.352.810

#### B400xH39mm

Art.Nr. 160403920302

Medic modul Art.Nr. 184.403.910

#### B550xH28mm

Art.Nr. 160552820302

Medic modul Art.Nr. 184.552.810

Zum Einstecken von Papieretiketten oder Etikettenträgerplatten.



#### Etikettenleiste Kunststoff, transparent, magnetisch, B350xH60mm

Art.Nr. 160366023502

Medic modul Art.Nr. 185.356.010

Zum Einstecken von Papieretiketten oder Etikettenträgerplatten.



### Technische Daten

#### Griffleisten

#### Material

Griffleiste:

ABS-Kunststoff und Polycarbonat

Farbcodierungsstreifen:

Polypropylen

#### Farbe

Griffleiste grauweiß;

Farbcodierungsstreifen blau, grün,

rot und gelb

#### Mengeneinheit

Griffleisten in Packungen à 96 Stück

(400mm) bzw. 66 Stück (600mm);

Codierungsstreifen in Packungen

à 33 Stück je Farbe.

#### Reinigung

Maschinell reinigungsfähig mit pH-

neutralen und schwach alkalischen

Reinigungs- und Desinfektionsmitteln

#### Temperaturbeständigkeit

Griffleiste:

dauerhaft bis 70° C

kurzzeitig bis 90° C

Farbcodierungsstreifen:

dauerhaft bis 100° C

### Griffleiste 400mm

Art.Nr. 164000001002

96 Stück je Packung

Zum Aufstecken auf die 400mm

lange Seite eines Moduls oder

Korbes.

### Griffleiste 600mm

Art.Nr. 166000001002

66 Stück je Packung

Zum Aufstecken auf die 600mm

lange Seite eines Moduls oder

Korbes.

In die Griffleiste können farbige

Codierungsstreifen und Etiketten

eingeschoben werden.



### Farbcodierungsstreifen 400mm

**blau** Art.Nr. 164000001012

**grün** Art.Nr. 164000001022

**rot** Art.Nr. 164000001032

**gelb** Art.Nr. 164000001042

Zum Einstecken in Griffleiste 400mm.

33 Stück je Packung.

### Farbcodierungsstreifen 600mm

**blau** Art.Nr. 166000001012

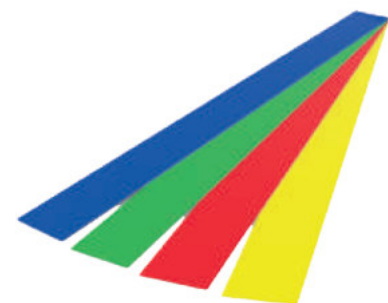
**grün** Art.Nr. 166000001022

**rot** Art.Nr. 166000001032

**gelb** Art.Nr. 166000001042

Zum Einstecken in Griffleiste 600mm.

33 Stück je Packung.



### Etikettierung der Griffleisten

In die Griffleisten können nicht nur

Farbcodierungsstreifen

eingeschoben werden, sondern auch

Papieretiketten. Somit ist eine

detaillierte Kennzeichnung des

Modulinhaltes möglich.



### Mehr Übersicht und schnellerer

### Zugriff durch Farbcodierung

Studien zufolge verbringt das

Pflegepersonal in einem

Krankenhaus bis zu 20 % seiner Zeit

mit der Suche nach Pflegeartikeln.

Mit Hilfe der Farbcodierung kann

diese Zeit deutlich verringert

werden, indem z. B. bestimmten

Produktgruppen entsprechende

Farben zugeordnet werden.

